

**REGULAR INSTALLATION
INSTALLATION RÉGULIÈRE**

 ADDENDUM - SUGGESTED WIRING CONFIGURATION
ADDENDA - SCHÉMA DE BRANCHEMENT SUGGÉRÉ

Vehicle functions supported in this diagram (functional if equipped) | Fonctions du véhicule supportées dans ce diagramme (fonctionnelles si équipé)

		Key Control Lock Unlock Arm Disarm Parking Lights Trunk (open) Tachometer Heated seats Rear defrost Door Status Trunk Status Hood Status* Hand-Brake Status Foot-Brake Status OEM Remote monitoring	AUX.1 Comfort Group Groupe confort																		
VEHICLE VEHICULES VOLKSWAGEN Golf R PTS	YEARS ANNÉES 2019-2020																				

	FIRMWARE VERSION VERSION LOGICIELLE 61.[11] VW MINIMUM	To add the firmware version and the options, use the FLASH LINK UPDATER or FLASH LINK MOBILE tool, sold separately. Pour ajouter la version logicielle et les options, utilisez l'outil FLASH LINK UPDATER ou FLASH LINK MOBILE , vendu séparément.
--	--	--

	UNIT OPTION OPTION UNITE	DESCRIPTION
Program bypass option: Programmez l'option du contournement:	C1	OEM Remote status (Lock/Unlock) monitoring Suivi des status (Verrouillage/Déverrouillage) de la télécommande d'origine
		IF THE VEHICLE IS NOT EQUIPPED WITH FUNCTIONAL HOOD PIN: SI LE VÉHICULE N'EST PAS ÉQUIPÉ D'UN CONTACT DE CAPOT FONCTIONNEL:
	A11	OFF NON Hood trigger (Output Status). Contact de capot (état de sortie).
		D6 Push-to-Start Push-to-Start
Program bypass option (If equipped with OEM alarm): Programmez l'option du contournement (Si équipé d'une alarme d'origine):	D2	Unlock before / Lock after (Disarm OEM alarm) Déverrouille avant / Verrouille après (Désarme l'alarme d'origine)

NOTES	
1 KEY REQUIRED FOR THE INSTALLATION	1 CLÉ REQUISE À L'INSTALLATION
2x diodes 1Amp. 2x diodes 1Amp. (Manual transmission) 1x Relay 1x fuse	2x diodes 1Amp. 2x diodes 1Amp. (Transmission manuelle) 1x Relais 1x Fusible

MANDATORY INSTALL | INSTALLATION OBLIGATOIRE

 *HOOD PIN
CONTACT DE CAPOT

HOOD STATUS: THE HOOD PIN SWITCH MUST BE INSTALLED IF THE VEHICLE CAN BE REMOTE STARTED WITH THE HOOD OPEN, SET FUNCTION A11 TO OFF.

STATUT DE CAPOT: LE CONTACT DE CAPOT, DOIT ÊTRE INSTALLÉ SI LE VÉHICULE PEUT DÉMARRER À DISTANCE, LORSQUE LE CAPOT EST OUVERT, PROGRAMMEZ LA FONCTION A11 À NON.

A11

 OFF
NON

Notice: the installation of safety elements are mandatory. The hood pin is an essential security element and must be installed.

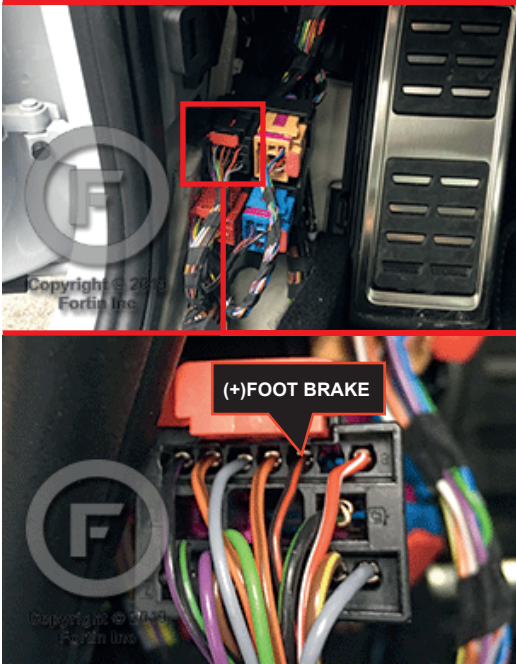
Notice: l'installation des éléments de sécurité est obligatoire. Le contact de capot est un élément de sécurité essentiel et doit absolument être installé.

THIS MODULE MUST BE INSTALLED BY A QUALIFIED TECHNICIAN. A WRONG CONNECTION CAN CAUSE PERMANENT DAMAGE TO THE VEHICLE.

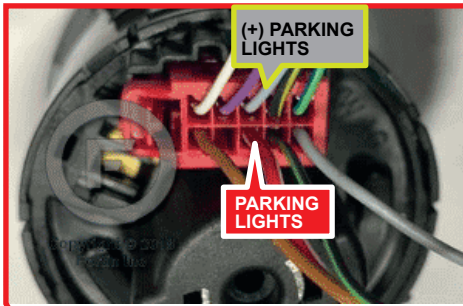
CE MODULE DOIT ÊTRE INSTALLÉ PAR UN TECHNICIEN QUALIFIÉ, TOUTE ERREUR DANS LES BRANCHEMENTS PEUT OCCASIONNER DES DOMMAGES PERMANENTS AU VÉHICULE.

DESCRIPTION | DESCRIPTION

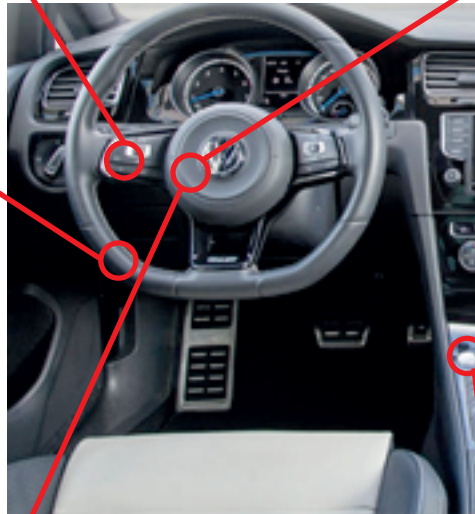
③ Driver kick panel
Panneau latérale côté chauffeur



⑥ Parkinglights switch
Feux de stationnement



④ transponder connector
connecteur du transpondeur



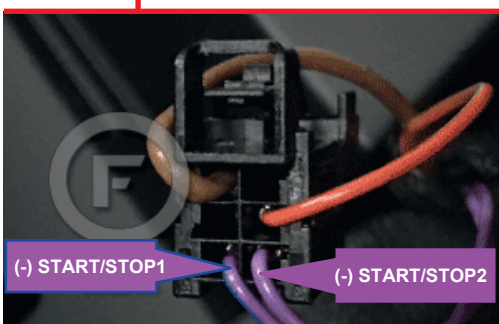
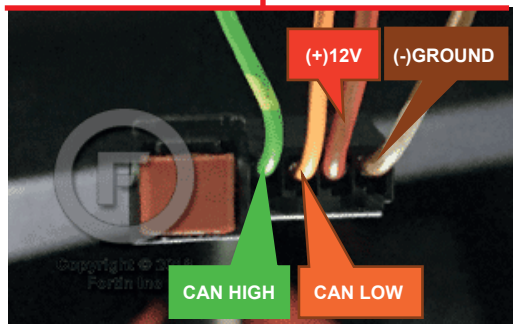
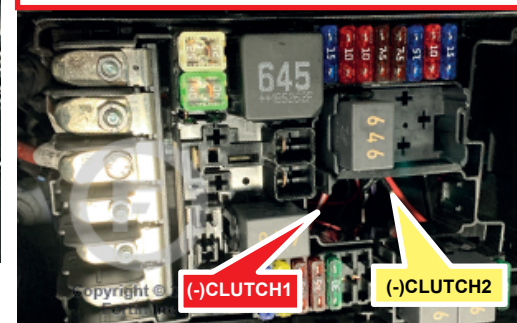
② Under steering column
sous la colonne de direction



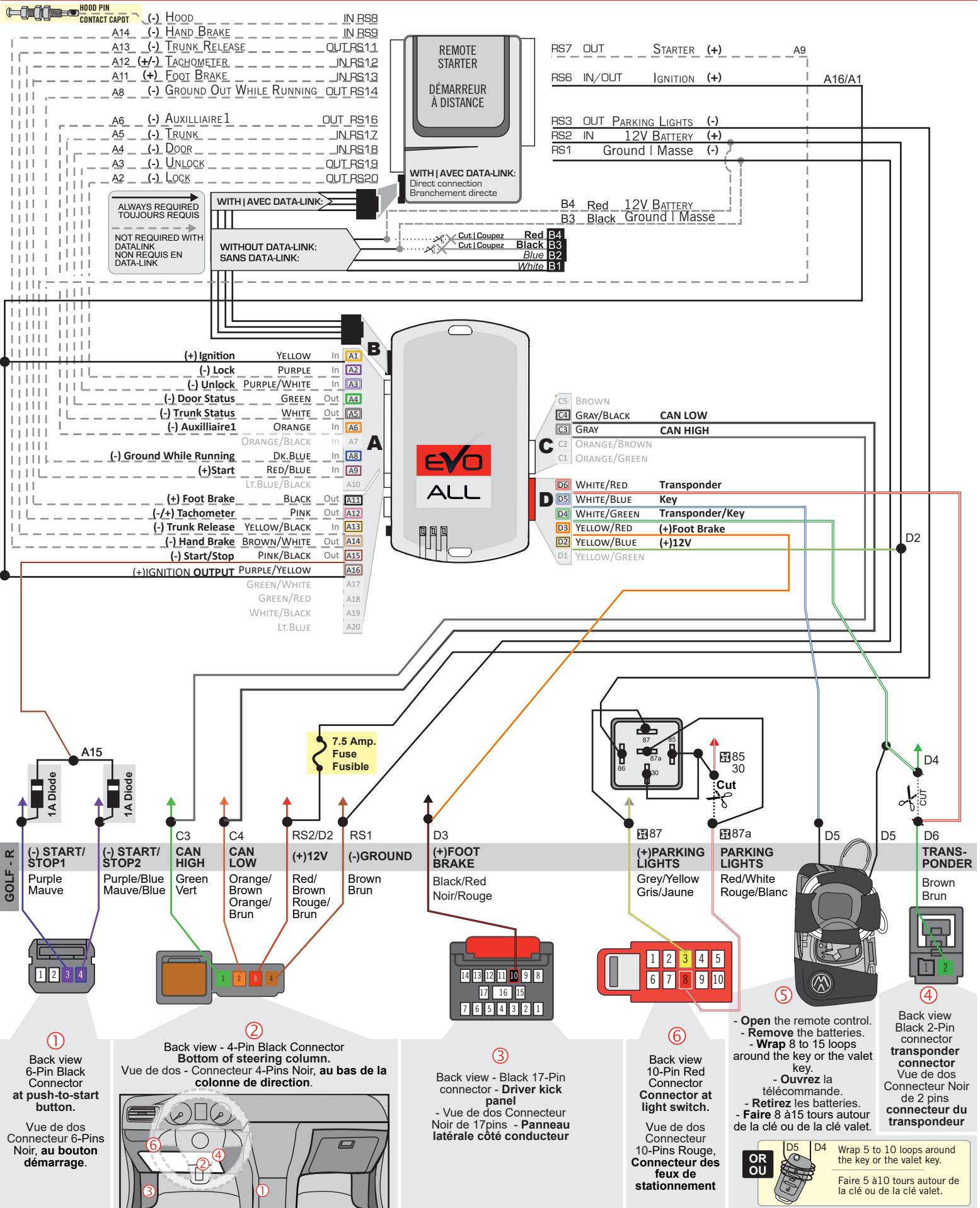
① push-to-start button.
bouton démarrage.



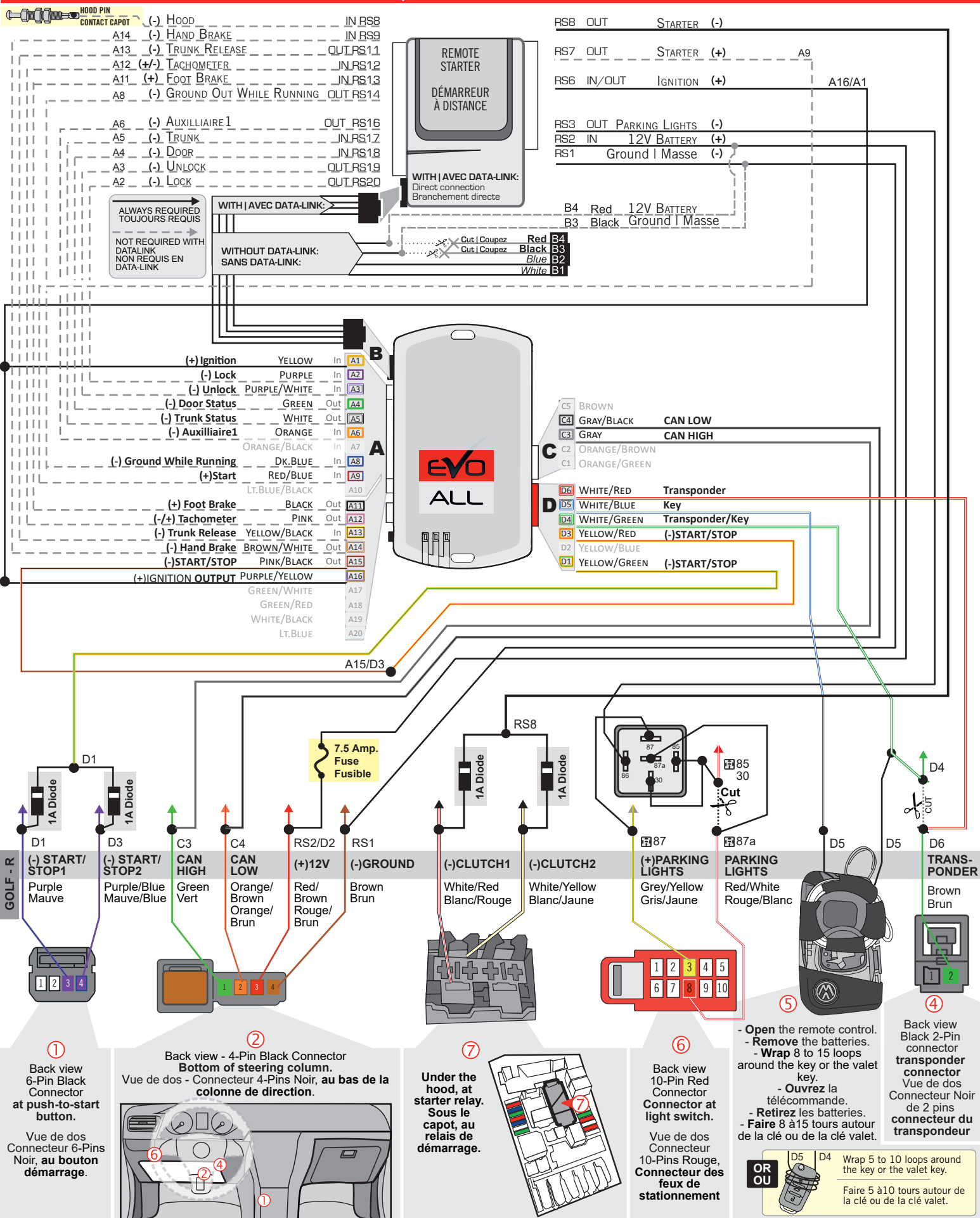
⑦ Under the hood, at starter relay.
Sous le capot, au relais de démarrage.



AUTOMATIC TRANSMISSION WIRING CONNECTION | SCHÉMA DE BRANCHEMENT TRANSMISSION AUTOMATIQUE



MANUAL TRANSMISSION WIRING CONNECTION | SCHÉMA DE BRANCHEMENT TRANSMISSION MANUELLE



① Back view 6-Pin Black Connector at push-to-start button.
Vue de dos Connecteur 6-Pins Noir, au bouton démarrage.

② Back view - 4-Pin Black Connector Bottom of steering column.
Vue de dos - Connecteur 4-Pins Noir, au bas de la colonne de direction.

⑦ Under the hood, at starter relay.
Sous le capot, au relais de démarrage.

⑥ Back view 10-Pin Red Connector at light switch.
Vue de dos Connecteur 10-Pins Rouge, Connecteur des feux de stationnement

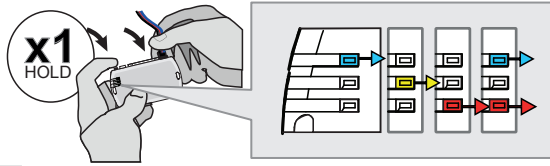
⑤ - Open the remote control.
- Remove the batteries.
- Wrap 8 to 15 loops around the key or the valet key.
- Ouvrez la télécommande.
- Retirez les batteries.
- Faire 8 à 15 tours autour de la clé ou de la clé valet.

④ Back view Black 2-Pin connector transponder connector
Vue de dos Connecteur Noir de 2 pins connecteur du transponder

OR D5 D4 Wrap 5 to 10 loops around the key or the valet key.
Faire 5 à 10 tours autour de la clé ou de la clé valet.

PROGRAMMING PROCEDURE | PROCÉDURE DE PROGRAMMATION

1

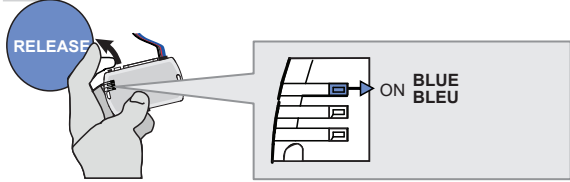


Press and hold the programming button:
Connect the 4-Pin Data-link connector.

↳ The BLUE, RED, YELLOW and BLUE & RED LEDs will alternatively illuminate.

Appuyez et maintenez enfoncé le bouton de programmation: **Branchez** le connecteur Data-Link à 4-Broches.
↳ Les DELs BLEUE, ROUGE, JAUNE et BLEUE & ROUGE s'allumeront alternativement.

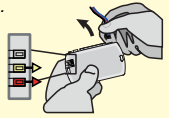
2



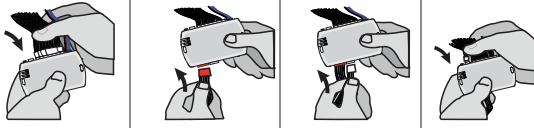
Release the programming button when the LED is BLUE.

Relâchez le bouton de programmation quand la DEL est BLEU.

If the LED is not solid BLUE disconnect the 4-Pin connector (Data-Link) and go back to step 1.
Si le DEL n'est pas BLEU débranchez le connecteur 4 pins (Data-Link) et allez au début de l'étape 1.



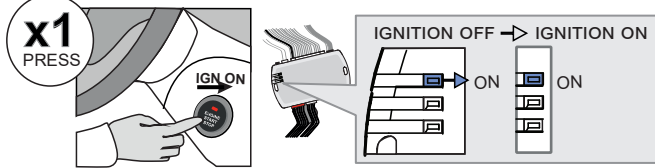
3



Insert the required remaining connectors.

Insérez les connecteurs requis restants.

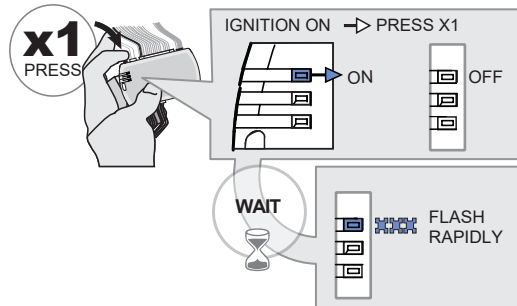
4



Press the Push-to-Start button to turn ON the ignition.

Appuyez 1 fois sur le bouton démarrage (Push-to-Start) pour allumer l'ignition.

5



Press and release the programming button once (1x).

↳ The BLUE LED will turn off.

Wait,

↳ The BLUE LED will flash rapidly.

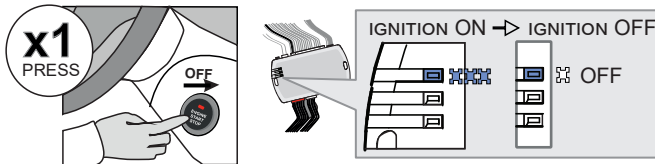
Appuyez et relâchez 1 fois le bouton de programmation.

↳ La DEL BLEUE s'éteint.

Attendez,

↳ La DEL BLEUE clignotera rapidement.

6



Press the Push-to-Start button once to turn off the ignition.

↳ The BLUE LED will turn off.

Appuyez 1 fois sur le bouton démarrage (Push-to-Start) pour éteindre l'ignition.

↳ La DEL BLEUE s'éteint.



The module is now programmed.

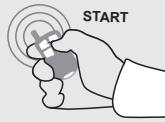
Le module est programmé.

REMOTE STARTER FUNCTIONALITY | FONCTIONNALITÉS DU DÉMARREUR À DISTANCE



All doors must be closed.

Toutes les portes doivent être fermées



Remote start the vehicle.

Démarrez à distance.

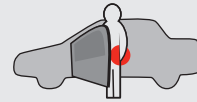


Unlock the doors with either:

- The OEM remote
- The remote-starter remote
- Or the he door handle

Déverrouillez les portes avec soit:

- la télécommande d'origine
- la télécommande du démarreur à distance
- ou la poignée de la porte.



Enter the vehicle with the Intelligent SmartKey.

Entrez dans le véhicule avec la clé intelligente (SmartKey) sur vous



The vehicle can now be put in to gear and driven.

Vous êtes maintenant prêt à embrayer et prendre la route.



If the vehicle is not unlocked, the module will shut down the remote-starter and the vehicle as soon as any door is opened.
Si le véhicule n'est pas déverrouillé, le module va éteindre le démarreur à distance et le véhicule à l'ouverture de l'une des portes.



Module label | Étiquette sur le module

Notice: Updated Firmware and Installation Guides

Updated firmware and installation guides are posted on our web site on a regular basis. We recommend that you update this module to the latest firmware and download the latest installation guide(s) prior to the installation of this product.

Notice: Mise à jour microprogramme et Guides d'installations

Des mises à jour du Firmware (microprogramme) et des guides d'installation sont mis en ligne régulièrement. Vérifiez que vous avez bien la dernière version logiciel et le dernier guide d'installation avant l'installation de ce produit.

WARNING

The information on this sheet is provided on an (as is) basis with no representation or warranty of accuracy whatsoever. It is the sole responsibility of the installer to check and verify any circuit before connecting to it. Only a computer safe logic probe or digital multimeter should be used. FORTIN ELECTRONIC SYSTEMS assumes absolutely no liability or responsibility whatsoever pertaining to the accuracy or currency of the information supplied. The installation in every case is the sole responsibility of the installer performing the work and FORTIN ELECTRONIC SYSTEMS assumes no liability or responsibility whatsoever resulting from any type of installation, whether performed properly, improperly or any other way. Neither the manufacturer or distributor of this module is responsible of damages of any kind indirectly or directly caused by this module, except for the replacement of this module in case of manufacturing defects. This module must be installed by qualified technician. The information supplied is a guide only. This instruction guide may change without notice. Visit www.fortinbypass.com to get the latest version.

MISE EN GARDE

L'information de ce guide est fournie sur la base de représentation (telle quelle) sans aucune garantie de précision et d'exactitude. Il est de la seule responsabilité de l'installateur de vérifier tous les fils et circuits avant d'effectuer les connexions. Seuls une sonde logique ou un multimètre digital doivent être utilisés. FORTIN SYSTÈMES ÉLECTRONIQUES n'assume aucune responsabilité de l'exactitude de l'information fournie. L'installation (dans chaque cas) est la responsabilité de l'installateur effectuant le travail. FORTIN SYSTÈMES ÉLECTRONIQUES n'assume aucune responsabilité suite à l'installation, que celle-ci soit bonne, mauvaise ou de n'importe autre type. Ni le manufacturier, ni le distributeur ne se considèrent responsables des dommages causés ou ayant pu être causés, indirectement ou directement, par ce module, excepté le remplacement de ce module en cas de défectuosité de fabrication. Ce module doit être installé par un technicien qualifié. L'information fournie dans ce guide est une suggestion. Ce guide d'instruction peut faire l'objet de changement sans préavis. Consultez le www.fortinbypass.com pour voir la plus récente version.

Copyright © 2006-2018, FORTIN AUTO RADIO INC ALL RIGHTS RESERVED PATENT PENDING



TECH SUPPORT

Tél: 514-255-HELP (4357)
1-877-336-7797



ADDENDUM GUIDE

www.fortinbypass.com

WEB UPDATE | MISE À JOUR INTERNET

