

**REGULAR INSTALLATION
INSTALLATION RÉGULIÈRE**

ADDENDUM - SUGGESTED WIRING CONFIGURATION
ADDENDA - SCHÉMA DE BRANCHEMENT SUGGÉRÉ



Vehicle functions supported in this diagram (functional if equipped) | Fonctions du véhicule supportées dans ce diagramme (fonctionnelles si équipé)

VEHICLE
VEHICULES

YEARS
ANNÉES

KIA		Immobilizer bypass Contournement d'immobilisateur	Tachometer	Parking Lights	Foot-Brake Status
Sportage 4 CYL	2005-2007	•	•	•	•

	FIRMWARE VERSION VERSION LOGICIELLE 76.[60] HYUNDAI/KIA MINIMUM	To add the firmware version and the options, use the FLASH LINK UPDATER or FLASH LINK MOBILE tool, sold separately. Pour ajouter la version logicielle et les options, utilisez l'outil FLASH LINK UPDATER ou FLASH LINK MOBILE , vendu séparément.
--	---	--

	Program bypass option: Programmez l'option du contournement:	UNIT OPTION OPTION UNITE	DESCRIPTION
		C1	OEM Remote status (Lock/Unlock) monitoring Suivi des status (Verrouillage/Déverrouillage) de la télécommande d'origine
	IF THE VEHICLE IS NOT EQUIPPED WITH FUNCTIONAL HOOD PIN: SI LE VÉHICULE N'EST PAS ÉQUIPÉ D'UN CONTACT DE CAPOT FONCTIONNEL:	A11	<div style="display: flex; align-items: center; justify-content: center;"> <div style="background-color: red; color: white; padding: 5px; margin-right: 10px;">OFF NON</div> <div style="text-align: left;"> Hood trigger (Output Status). Contact de capot (état de sortie). </div> </div>

MANDATORY INSTALL | INSTALLATION OBLIGATOIRE

*HOOD PIN

CONTACT DE CAPOT



HOOD STATUS: THE HOOD PIN SWITCH MUST BE INSTALLED IF THE VEHICLE CAN BE REMOTE STARTED WITH THE HOOD OPEN, SET FUNCTION A11 TO OFF.

STATUT DE CAPOT: LE CONTACT DE CAPOT, DOIT ÊTRE INSTALLÉ SI LE VÉHICULE PEUT DÉMARRER À DISTANCE, LORSQUE LE CAPOT EST OUVERT, PROGRAMMEZ LA FONCTION A11 À NON.

A11

OFF
NON

Notice: the installation of safety elements are mandatory. The hood pin is an essential security element and must be installed.

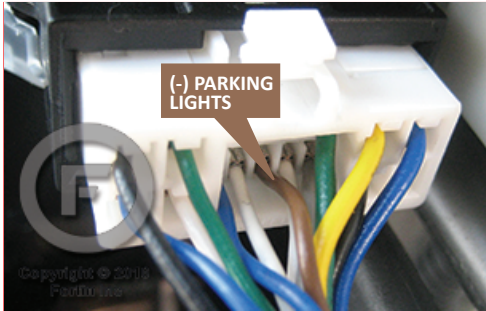
Notice: l'installation des éléments de sécurité est obligatoire. Le contact de capot est un élément de sécurité essentiel et doit absolument être installé.

THIS MODULE MUST BE INSTALLED BY A QUALIFIED TECHNICIAN. A WRONG CONNECTION CAN CAUSE PERMANENT DAMAGE TO THE VEHICLE.

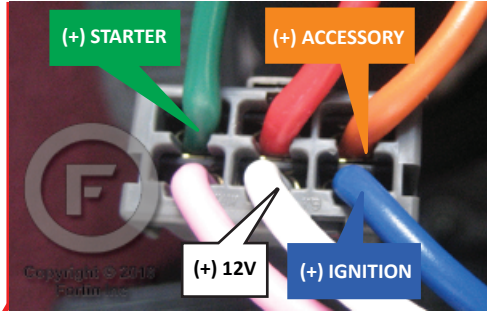
CE MODULE DOIT ÊTRE INSTALLÉ PAR UN TECHNICIEN QUALIFIÉ, TOUTE ERREUR DANS LES BRANCHEMENTS PEUT OCCASIONNER DES DOMMAGES PERMANENTS AU VÉHICULE.

DESCRIPTION | DESCRIPTION

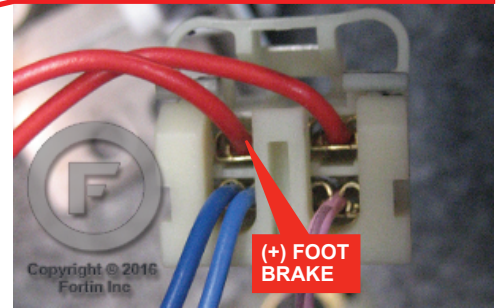
② Parking lights switch
Commutateur de feux de stationnement



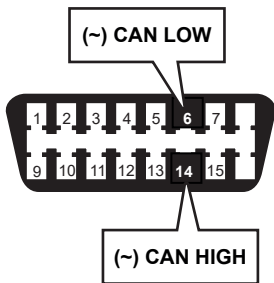
① At ignition barrel
Au barillet d'ignition



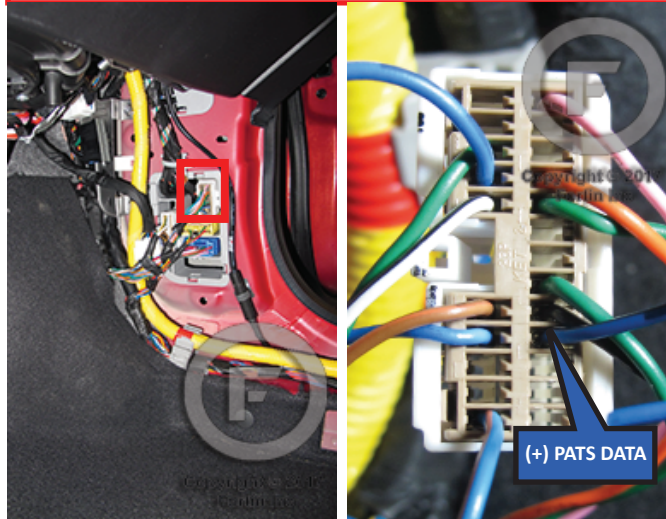
④ At brake switch
Au commutateur de frein



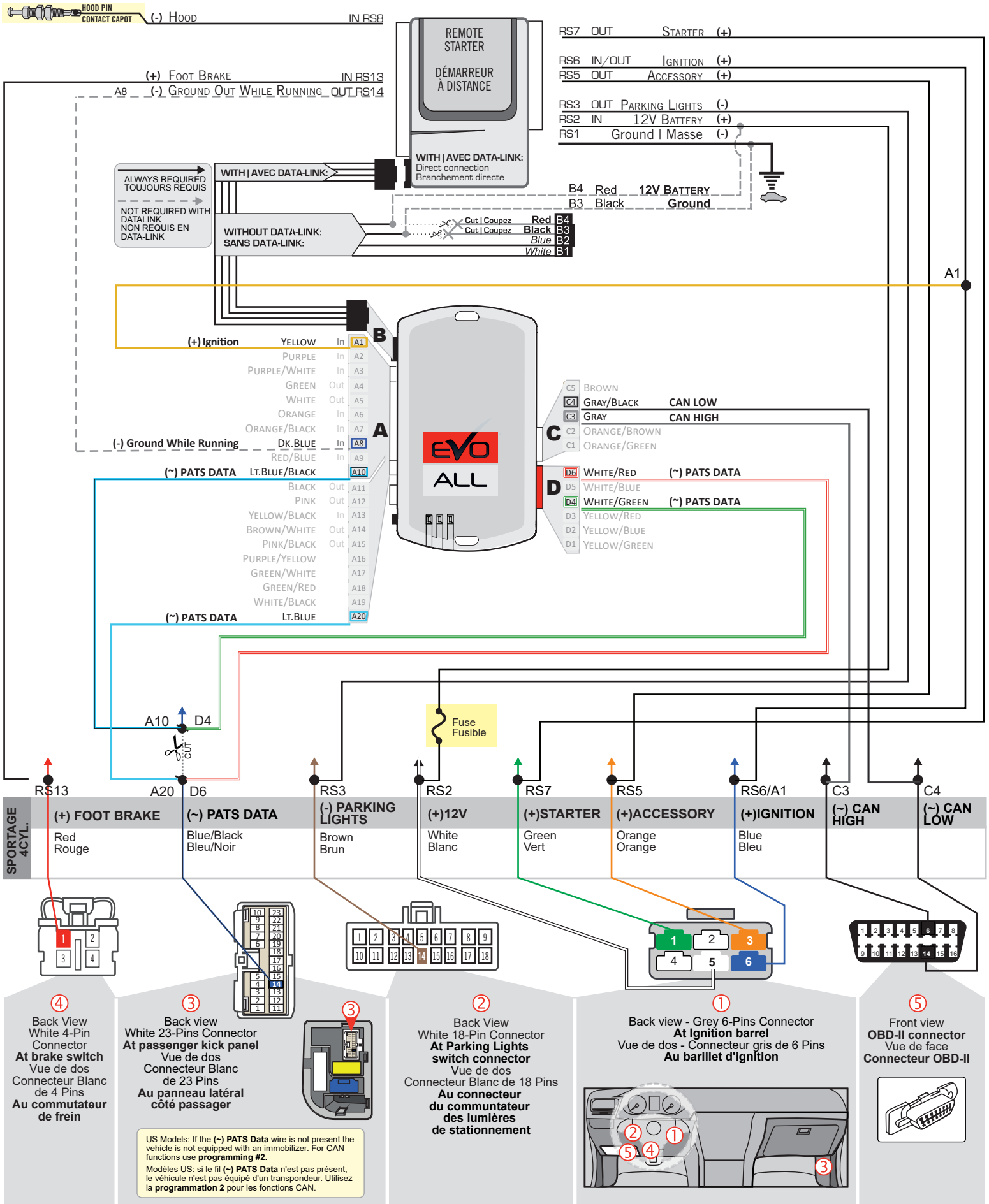
⑤ OBDII
OBDII



③ At passenger kick panel
Au panneau latéral côté passager



WIRING CONNECTION | GUIDE DE BRANCHEMENTS



US Models: If the (-) PATS Data wire is not present the vehicle is not equipped with an immobilizer. For CAN functions use **programming #2**.
Modèles US: si le fil (-) PATS Data n'est pas présent, le véhicule n'est pas équipé d'un transpondeur. Utilisez la **programmation 2** pour les fonctions CAN.

PROGRAMMING PROCEDURE | PROCÉDURE DE PROGRAMMATION

1

x1 HOLD

LED may differ depending on the module casing.
L'apparence des DELs peut différer selon le boîtier du module.

Press and hold the programming button:
Connect the 4-PIN Data-link harness (Black connector).

↳ The **BLUE, YELLOW, RED** and **BLUE & RED LEDs** will alternatively illuminate.

Appuyez et maintenez enfoncé le bouton de programmation: **Branchez** le harnais Data-Link à 4-Broches (connecteur Noir).

↳ Les **DELs BLEUE, JAUNE, ROUGE** et **BLEUE & ROUGE** illumineront alternativement.

2

RELEASE

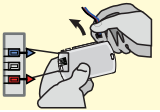
YELLOW JAUNE

Release the programming button when the **YELLOW LED** is ON.

Relâchez le bouton de programmation quand la **DEL JAUNE** est allumée.

If the LED is not solid YELLOW, disconnect the 4-Pin connector (Data-Link) and go back to step 1.

Si le DEL n'est pas JAUNE, débranchez le connecteur 4 pins (Data-Link) et allez au début de l'étape 1.



3

Insert the required remaining connectors.

Insérez les connecteurs requis restants.

4

TURN ON/RUN

IGNITION ON → FLASH 10X

FLASH 10X

CAN Network programmed.
Réseau CAN programmé.

WAIT

TURN OFF

Turn the key to the Ignition ON/RUN position.

Tournez la clé à Ignition.

↳ The **BLUE LED** will flash rapidly ten (x10) times.
CAN Network programmed.

↳ La **DEL BLEUE** clignotera dix (10) fois rapidement : Réseau CAN programmé.

Wait

Attendre

↳ When the **RED** and the **YELLOW LED** will turn ON:

↳ Lorsque les **DELs ROUGE** et **JAUNE** s'allumeront:

Turn the key to the OFF position.

Tournez la clé à la position Arrêt (OFF).

5 **This process may take up to 5 minutes | La programmation peut prendre 5 minutes.**

TURN ON/RUN

IGNITION OFF → IGNITION ON

WAIT

FLASH RAPIDLY

Turn the key to the Ignition ON/RUN position.

Tournez la clé à ignition.

↳ The **RED, the BLUE** and the **YELLOW LEDs** are ON: programming process started.

↳ Les **DELs ROUGE, BLEU** et **JAUNE** sont allumées: début programmation

↳ The **LEDs** slowly alternate between the **RED, BLUE** and **YELLOW LED's**: processing...

↳ Les **DELs** alternent lentement entre **ROUGE, BLEU** et **JAUNE**: procède à la programmation...

↳ When the **YELLOW LED** begins to flash rapidly: The key bypass is programmed.

↳ Lorsque la **DEL JAUNE** clignote rapidement: Le court-circuit de la clé est programmé.

This process may take up to 5 minutes | La programmation peut prendre 5 minutes

6

TURN OFF

Turn the key to the OFF position.

Tournez la clé à la position Arrêt OFF.

The module is now programmed.

Le module est programmé.

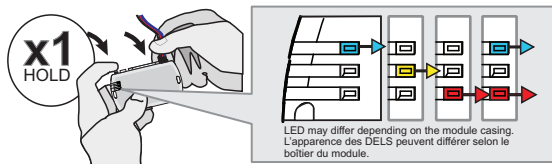
Use the remote of the remote starter or security system to test all of the supported features to ensure proper programming.

Testez toutes les fonctions supportées sur le véhicule avec la télécommande du démarreur à distance ou du système de sécurité.



PROGRAM.: 2 VEHICLE WITHOUT PATS DATA WIRE | VÉHICULE SANS FIL PATS DATA

1



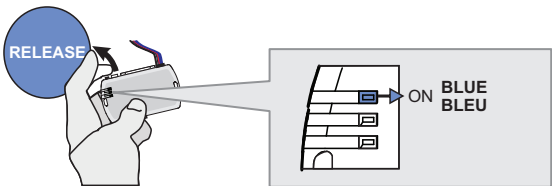
Press and hold the programming button:
Connect the 4-PIN Data-link harness (Black connector).

↳ The Blue, Red, Yellow and Blue & Red LEDs will alternatively illuminate.

Appuyez et maintenir enfoncé le bouton de programmation: **Branchez** le harnais Data-Link à 4-Broches (connecteur Noir)

↳ Les DELs Bleue, Rouge, Jaune et Bleue & Rouge s'allumeront alternativement.

2

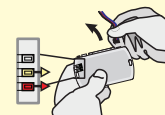


Release the programming button when the LED is BLUE.

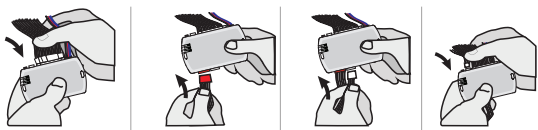
Relâchez le bouton de programmation quand la DEL est BLEU.

If the LED is not solid BLUE disconnect the 4-Pin connector (Data-Link) and go back to step 1.

Si le DEL n'est pas BLEU débranchez le connecteur 4 pins (Data-Link) et allez au début de l'étape 1.



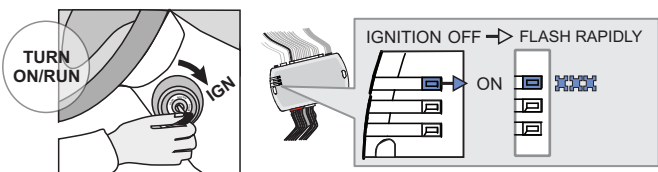
3



Insert the required remaining connectors.

Insérez les connecteurs requis restants.

4



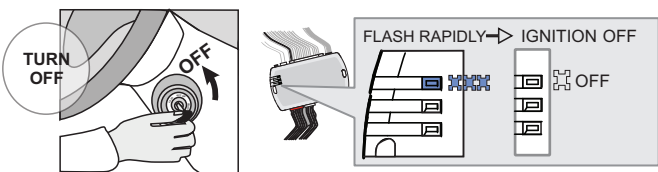
Turn the key to the Ignition ON/RUN position.

↳ The BLUE LED will flash rapidly.

Tournez la clé à Ignition.

↳ La DEL BLEU clignotera rapidement.

5



Turn the key to the OFF position.

↳ The BLUE LED will turn off.

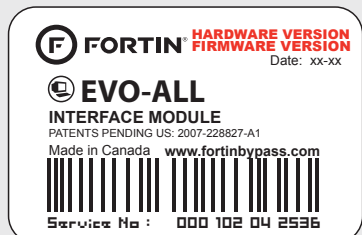
Tournez la clé à la position Arrêt (OFF).

↳ La DEL BLEU s'éteint.



The module is now programmed.

Le module est programmé.



Module label | Étiquette sur le module

Notice: Updated Firmware and Installation Guides

Updated firmware and installation guides are posted on our web site on a regular basis. We recommend that you update this module to the latest firmware and download the latest installation guide(s) prior to the installation of this product.

Notice: Mise à jour microprogramme et Guides d'installations

Des mises à jour du Firmware (microprogramme) et des guides d'installation sont mis en ligne régulièrement. Vérifiez que vous avez bien la dernière version logiciel et le dernier guide d'installation avant l'installation de ce produit.

WARNING

The information on this sheet is provided on an (as is) basis with no representation or warranty of accuracy whatsoever. It is the sole responsibility of the installer to check and verify any circuit before connecting to it. Only a computer safe logic probe or digital multimeter should be used. FORTIN ELECTRONIC SYSTEMS assumes absolutely no liability or responsibility whatsoever pertaining to the accuracy or currency of the information supplied. The installation in every case is the sole responsibility of the installer performing the work and FORTIN ELECTRONIC SYSTEMS assumes no liability or responsibility whatsoever resulting from any type of installation, whether performed properly, improperly or any other way. Neither the manufacturer or distributor of this module is responsible of damages of any kind indirectly or directly caused by this module, except for the replacement of this module in case of manufacturing defects. This module must be installed by qualified technician. The information supplied is a guide only. This instruction guide may change without notice. Visit www.fortinbypass.com to get the latest version.

MISE EN GARDE

L'information de ce guide est fournie sur la base de représentation (telle quelle) sans aucune garantie de précision et d'exactitude. Il est de la seule responsabilité de l'installateur de vérifier tous les fils et circuits avant d'effectuer les connexions. Seuls une sonde logique ou un multimètre digital doivent être utilisés. FORTIN SYSTÈMES ÉLECTRONIQUES n'assume aucune responsabilité de l'exactitude de l'information fournie. L'installation (dans chaque cas) est la responsabilité de l'installateur effectuant le travail. FORTIN SYSTÈMES ÉLECTRONIQUES n'assume aucune responsabilité suite à l'installation, que celle-ci soit bonne, mauvaise ou de n'importe autre type. Ni le fabricant, ni le distributeur ne se considèrent responsables des dommages causés ou ayant pu être causés, indirectement ou directement, par ce module, excepté le remplacement de ce module en cas de défectuosité de fabrication. Ce module doit être installé par un technicien qualifié. L'information fournie dans ce guide est une suggestion. Ce guide d'instruction peut faire l'objet de changement sans préavis. Consultez le www.fortinbypass.com pour voir la plus récente version.

Copyright © 2006-2018, FORTIN AUTO RADIO INC ALL RIGHTS RESERVED PATENT PENDING



TECH SUPPORT

Tél: 514-255-HELP (4357)
1-877-336-7797



ADDENDUM GUIDE

www.fortinbypass.com

WEB UPDATE | MISE À JOUR INTERNET

