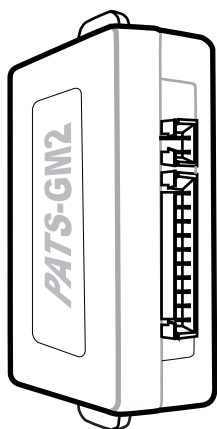


TRANSPONDER BYPASS MODULE FOR GM (New style)
MODULE DE CONTOURNEMENT DE TRANSPONDEUR GM (Nouveau Style)

THIS MANUAL IS SUBJECT TO CHANGE WITHOUT NOTICE
CE MANUEL PEUT FAIRE L'OBJET DE CHANGEMENTS SANS PRÉAVIS



NOTE: Only one functional key is needed for programming.


NOTE: Une clef fonctionnelle est nécessaire à la programmation.

IMPORTANT :

Once the **PATS-GM2** is programmed, it can not be programmed on another vehicle.


IMPORTANT:

Une fois la puce du **PATS-GM2** programmée, elle ne peut être programmée ou utilisée sur un autre véhicule.

 Input | Entrée

 Output | Sortie

 Connect to vehicle
Branchement au véhicule

 Connect to Remote-Starter/Alarm
Branchement au démarreur à distance/Alarme

Notice: Installation Guides

Installation guides are posted on our web site on a regular basis. We recommend that you download the latest installation guide(s) prior to the installation of this product.

Des mises à jour du guide d'installation est mises en ligne régulièrement. Vérifiez que vous avez bien le dernier guide d'installation avant l'installation de ce produit.



TECH SUPPORT
Tél: 514-255-HELP (4357)
1-877-336-7797

Copyright © 2009-2012
FORTIN AUTO RADIO INC
ALL RIGHTS RESERVED



INSTALLATION GUIDE
Rev. 20120430

www.fortinbypass.com

PROGRAMMATION PURSUIT & COBALT



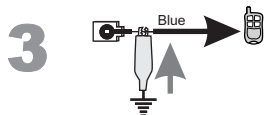
Tournez la clef fonctionnelle à IGNITION pour 1 SECONDE.



Retirez la clef.

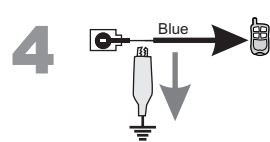
YOU HAVE 4 SECONDS TO COMPLETE THE FOLLOWING PROCEDURE

VOUS AVEZ 4 SEC. POUR EFFECTUEZ L'ÉTAPE SUIVANTE:



Connect temporarily the BLUE of the PATS-GM2 wire to ground.

Connectez temporairement le fil BLEU du PATS-GM2 à la MASSE.



Remove the blue wire from ground.

Déconnectez le fil bleu du PATS-GM2 de la masse.

If the security light turns OFF: **THE PATS-GM2 IS PROGRAMMED.**

Si la lumière de sécurité du tableau de bord s'allume puis s'éteint: **Le PATS-GM2 EST PROGRAMMÉ.**

If the security light flashes: repeat step 1.

Si la lumière de sécurité clignote recommencez à l'étape 1.

PROGRAMMATION OTHER VEHICLE AUTRE VÉHICULE



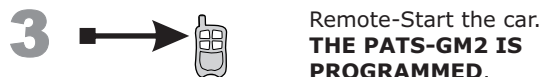
Tournez la clef fonctionnelle à IGNITION pour 1 SECONDE.



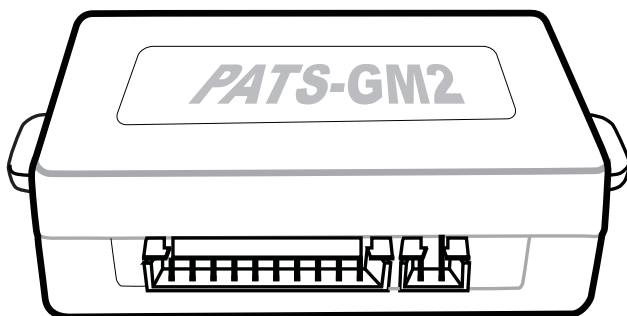
Retirez la clef.

YOU HAVE 4 SECONDS TO COMPLETE THE FOLLOWING PROCEDURE

VOUS AVEZ 4 SEC. POUR EFFECTUEZ L'ÉTAPE SUIVANTE:



Démarrez le véhicule avec le démarreur à distance. **Le PATS-GM2 EST PROGRAMMÉ.**



TECHNICAL SUPPORT / INFORMATION

Neither the manufacturer or distributor of this module is responsible for damages of any kind either indirectly or directly caused by this module, except for the replacement of this module in case of manufacturing defects. This module must be installed by a qualified technician.

This instruction guide may change without notice. Visit www.fortinbypass.com to obtain the latest version.

INFORMATIONS / SUPPORT TECHNIQUE

Ni le manufacturier, ni le distributeur ne se considèrent responsables des dommages causés ou ayant pu être causés, indirectement ou directement, par ce module, excepté le remplacement de ce module en cas de défectuosité de fabrication. Ce module doit être installé par un technicien qualifié.

Ce guide d'instruction peut faire l'objet de changement sans préavis. Consultez le www.fortinbypass.com pour voir la plus récente version.

www.fortinbypass.com



TECHNICAL SUPPORT
Tél: 514-255-HELP (4357)
1-877-336-7797



INSTALLATION GUIDE

