



SPECIAL DIAGRAM LEXUS RX570

KEY-OVERRIDE-ALL V.0.07 2009

After august 2009



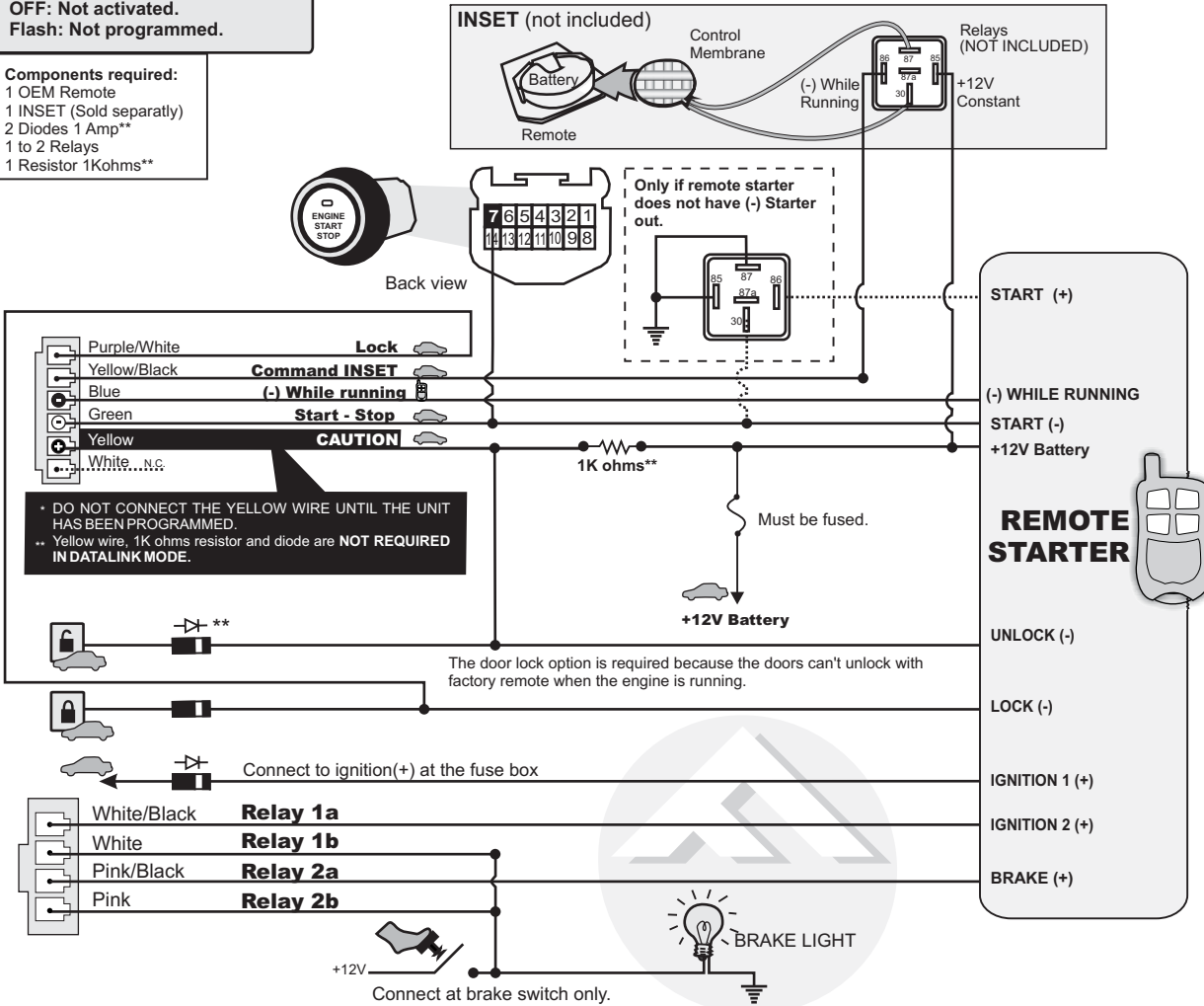
KEY-OVERRIDE-ALL

Made in Canada Rev. A - 02 / 07 / 2008
Web site: <http://www.ifar.ca>

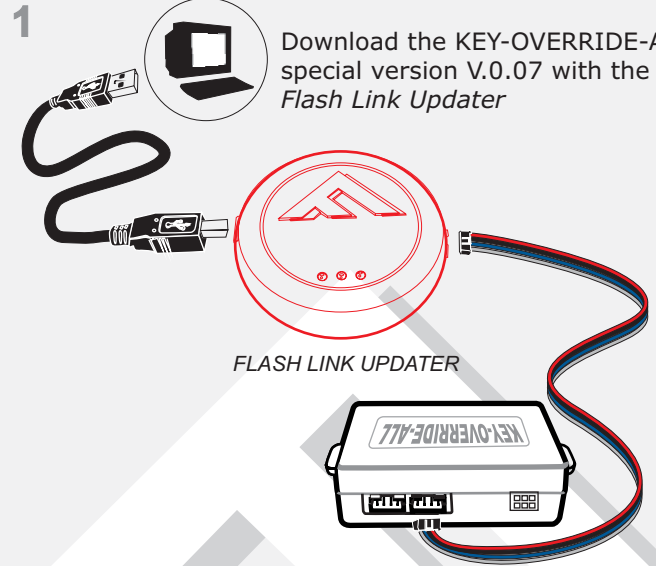
ENCRYPTED TRANSPONDER BYPASS MODULE (Self Learning)

LED Module Diagnostics :
On: Activated.
OFF: Not activated.
Flash: Not programmed.

Components required:
1 OEM Remote
1 INSET (Sold separately)
2 Diodes 1 Amp**
1 to 2 Relays
1 Resistor 1Kohms**



1 Download the KEY-OVERRIDE-ALL special version V.0.07 with the Flash Link Updater



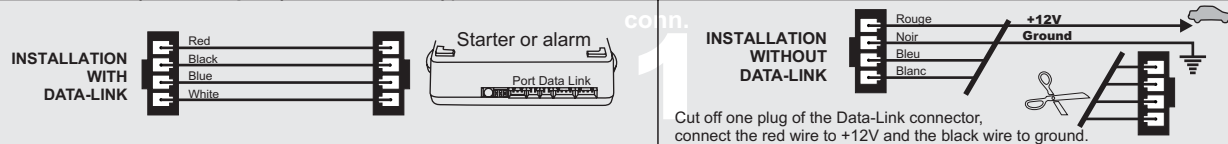
2 Make the connections to the vehicle:
Connector 1 (Black):
Determine the type of installation:
- INSTALLATION WITH DATA-LINK
- INSTALLATION WITHOUT DATA-LINK

2.A Connector 1 (Black) - Installation with Data-Link

2.B Connector 2 (White): Make the connections

2.C Connector 3 (White): Make the connections

Connector 1 (Black - 4 pins): Déterminer le type de installation:



Connect wire to Remote-Starter/Alarm Connect wire to vehicle ○ OUTPUT ● INPUT

3 Trim the outside edge of the control membrane until it is the same diameter of the battery. Insert the control membrane between the battery and the circuit board of the remote. Reassemble the remote and mount it in an inaccessible location behind the vehicles dash-board.



Technical support:
TEL: 514-255-HELP (4357)
FAX: 514-255-1367
Web: www.ifar.ca

Neither the manufacturer or distributor of this module is responsible of damages of any kind indirectly or directly caused by this module, except for the replacement of this module in case of manufacturing defects. This module must be install by qualified technician. This instruction guide may change without notice. Visit www.ifar.ca to get latest version.

FUNCTIONALITY

Once the vehicle has been remote started, the unlock feature must be triggered before entering the vehicle otherwise the engine will shutdown once the brake pedal is depressed. If the unlock feature has been triggered after a remote start, the lock feature must be triggered in order to shutdown the engine via the remote starter.



DIAGRAMME SPÉCIAL LEXUS RX570

KEY-OVERRIDE-ALL V.0.07 2009

Après août 2009



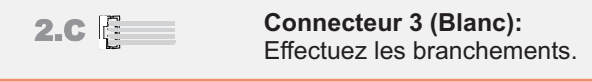
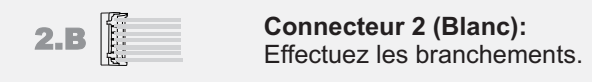
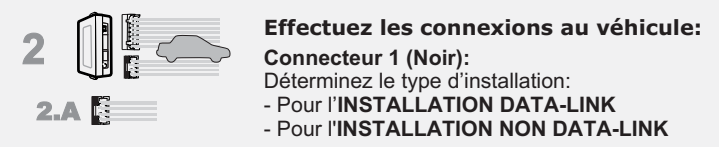
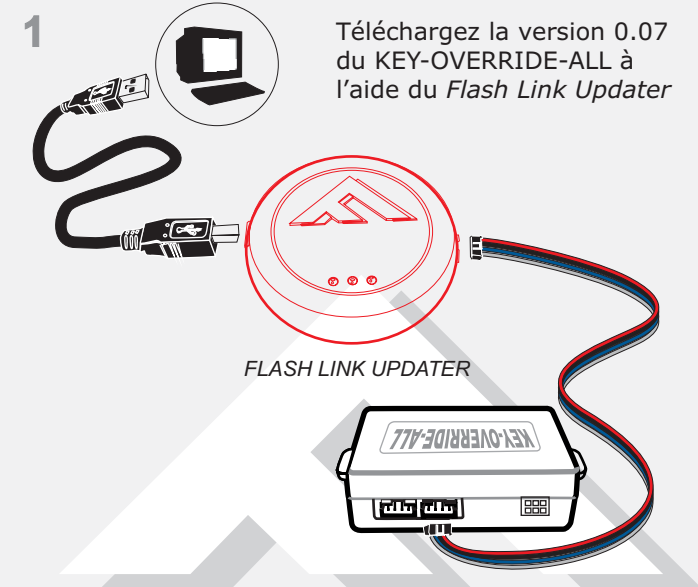
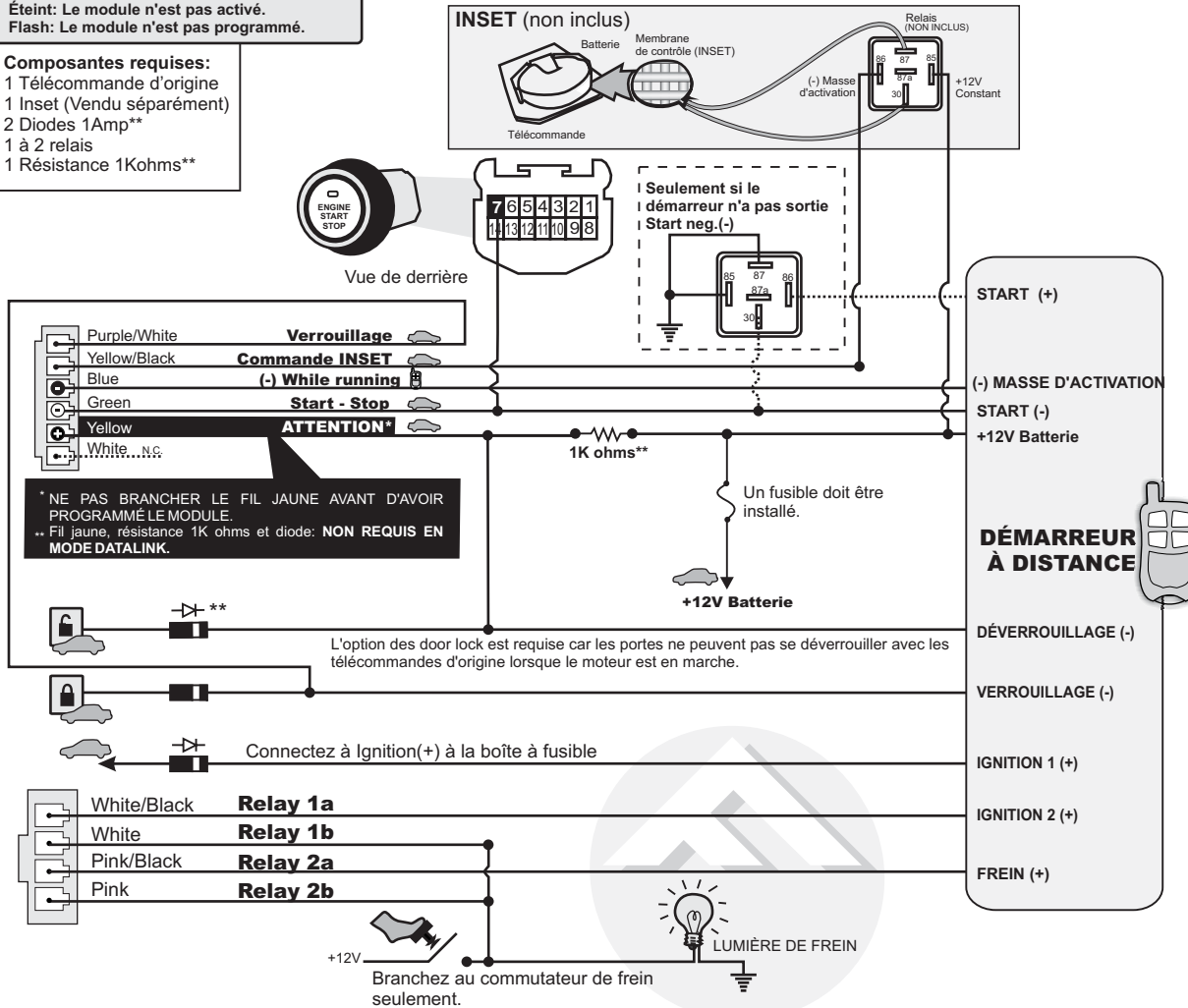
KEY-OVERRIDE-ALL

Fabriqué au Canada Rev. A - 02 / 07 / 2008
Site internet <http://www.ifar.ca>

MODULE DE CONTOURNEMENT DE TRANSPONDER ENCRYPTÉ (Auto-apprentissage)

Diagnostic du DEL du module
Allumé: Le module est activé.
Éteint: Le module n'est pas activé.
Flash: Le module n'est pas programmé.

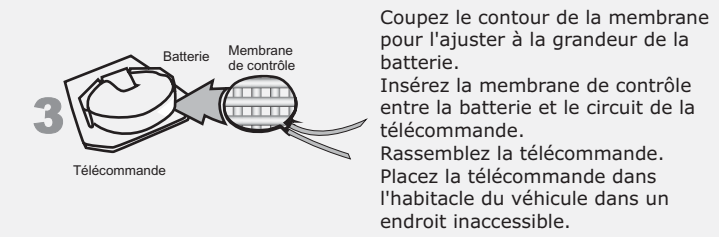
Composantes requises:
1 Télécommande d'origine
1 Inset (Vendu séparément)
2 Diodes 1Amp**
1 à 2 relais
1 Résistance 1Kohms**



Connecteur 1 (Noir - 4 pins): Déterminez le type d'installation:



Branchement du filage au démarreur à distance/Alarme Branchement du filage au véhicule ○ SORTIE ● ENTRÉE



Support Technique:
TEL: 514-255-HELP (4357)
FAX: 514-255-1367
Site internet: www.ifar.ca

Ni le manufacturier, ni le distributeur ne se considèrent responsables des dommages causés ou ayant pu être causés, indirectement ou directement, par ce module, excepté le remplacement de ce module en cas de défectuosité de fabrication. Ce module doit être installé par un technicien qualifié. Ce guide d'instruction peut faire l'objet de changement sans préavis. Consultez le www.ifar.ca pour voir la plus récente version.

FONCTIONNEMENT DU MODULE

Une fois le véhicule démarré à distance, appuyez sur Déverrouillé, si non le moteur s'éteindra en appuyant sur le frein. Si vous avez appuyé sur Déverrouiller, après avoir démarré à distance, appuyez sur Verrouillé de façon à pouvoir éteindre le moteur à distance.