

**REGULAR INSTALLATION  
INSTALLATION RÉGULIÈRE**

 ADDENDUM - SUGGESTED WIRING CONFIGURATION  
 ADDENDA - SCHÉMA DE BRANCHEMENT SUGGÉRÉ

VEHICLE VEHICULES	YEARS ANNÉES	Vehicle functions supported in this diagram (functional if equipped)   Fonctions du véhicule supportées dans ce diagramme (fonctionnelles si équipé)															
		Key control Contrôle de la clé TB-CONTROL (sold separately) (vendu séparément)	Lock	Unlock	Arm	Disarm	Parking Lights	Hatch (open)	RAP Disable	Trunk Release	Tachometer	Door Status	Trunk Status	Hood Status	Hand-Brake Status	Foot-Brake Status	Push-to-Start Control
<b>NISSAN</b>																	
Rogue Sport	Push-to-start	2017-2018	•	•	•	•	•	•	•	•	•	•	•	•	•	•	•
Qashqai	Push-to-start	2017-2018	•	•	•	•	•	•	•	•	•	•	•	•	•	•	•


 HARDWARE VERSION  
VERSION MATÉRIELLE

 MINIMUM **5**

 FIRMWARE VERSION  
VERSION LOGICIELLE

**72.[23]**

NISSAN/INFINITI MINIMUM

 This manual may change without notice.  
[www.fortinbypass.com](http://www.fortinbypass.com) for latest version.  
 Ce Guide peut faire l'objet de changement sans préavis.  
[www.fortinbypass.com](http://www.fortinbypass.com) pour la récente version.

**Program bypass option:  
Programmez l'option du contournement:**

 UNIT OPTION  
OPTION UNITE

**C1**

DESCRIPTION

OEM Remote status (Lock/Unlock) monitoring

Suivi des status (Verrouillage/Déverrouillage) de la télécommande d'origine


**Parts required (Not included)**

 1X OEM remote  
 1X TB-BOX (sold separately)  
 1X Fuse  
 1X 1 Amp Diode

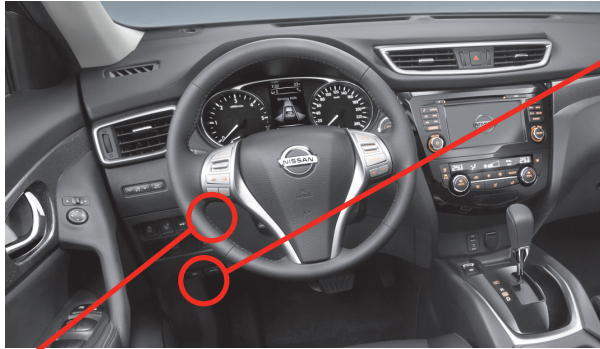
**Pièce(s) requise(s) (Non incluse(s))**

 1X clé d'origine  
 1X TB-BOX (vendu séparément)  
 1X Fusible  
 1X Diode 1 Amp

NOTE Hood Status : functional if equipped with a factory hood switch.

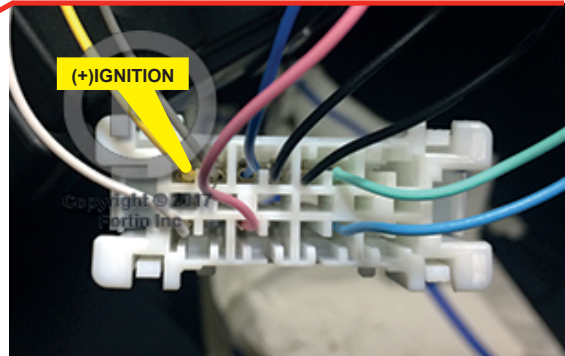
HOOD STATUS : fonctionnel si équipé d'un commutateur de capot d'origine.

DESCRIPTION | DESCRIPTION



BCM located left side of steering column.  
BCM Situé a gauche de la column de direction.

5 OBD-II connector.  
Connecteur OBD-II.

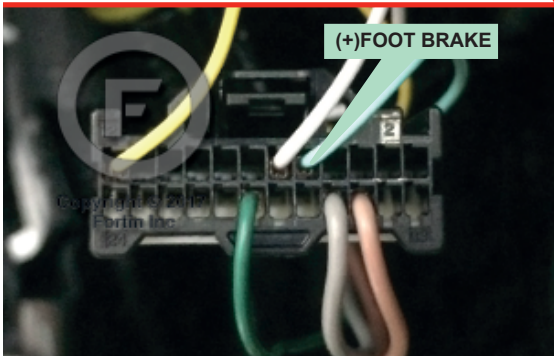


4 BCM Brown 16-Pin connector  
BCM Connecteur Brun de 16-pins



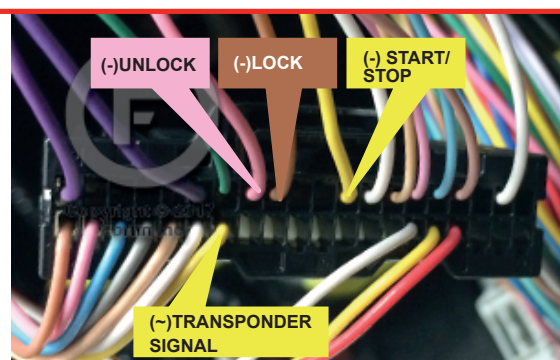
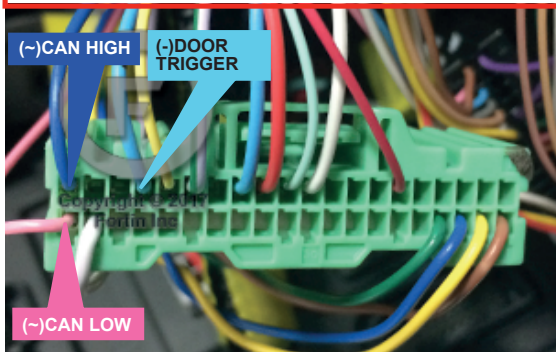
3 BCM Black 24-Pin connector  
BCM Connecteur Noir de 24-pins

6 BCM White 40-Pin connector  
BCM Connecteur Blanc de 40-pins

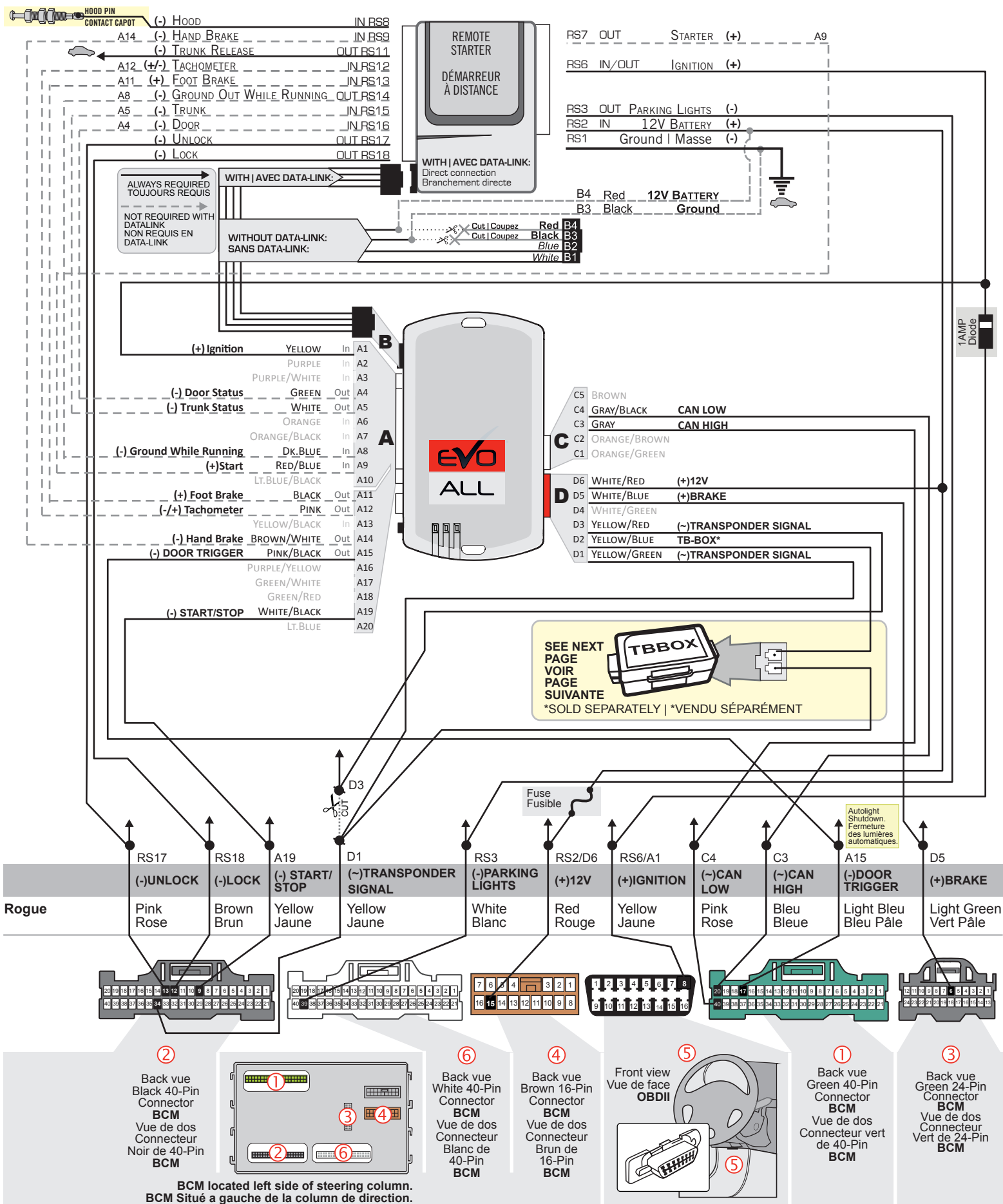


1 BCM Green 40-Pin connector  
BCM Connecteur Vert de 40-pins

2 BCM Black 40-Pin connector  
BCM Connecteur Noir de 40-pins

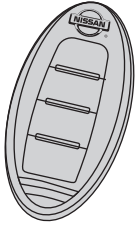


**WIRING CONNECTION | GUIDE DE BRANCHEMENTS**



**TB-BOX INSTALLATION | INSTALLATION DU TB-BOX**

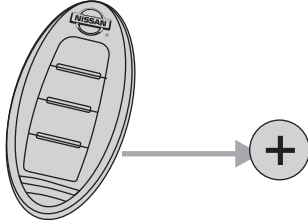
1



Open the vehicle OEM remote

Ouvrez la télécommande d'origine du véhicule

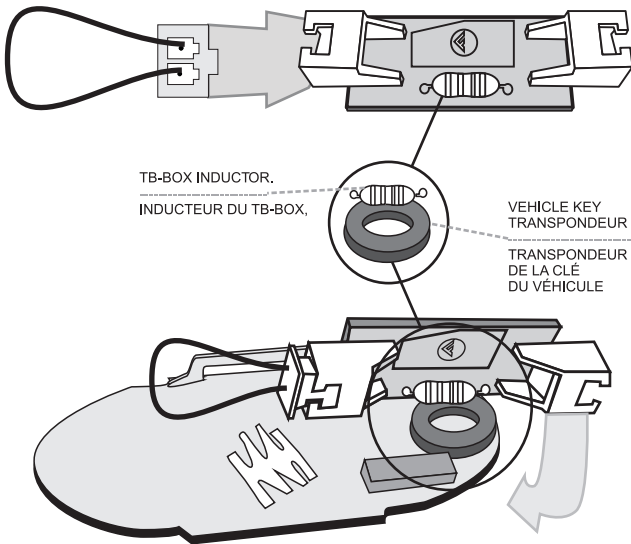
2



Remove the valet key from the back of the OEM remote.

Retirez la clé valet du dos de la télécommande d'origine.

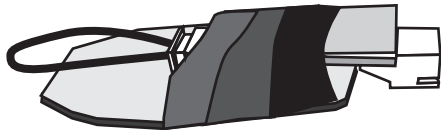
3



Place the TB-BOX inductor beside the vehicle OEM remote transponder

Placez l'inducteur du TB-BOX au transpondeur de la télécommande d'origine du véhicule

4



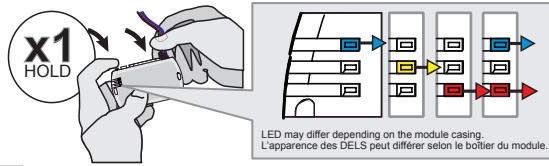
Secure the 2 pieces together with electric tape.

Sécurisez les 2 pièces ensemble avec du ruban électrique.



**PROGRAMMING PROCEDURE | PROCÉDURE DE PROGRAMMATION**

1



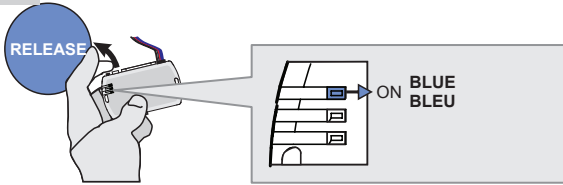
**Press and hold** the programming button:  
**Connect** the 4-PIN Data-link harness (Black connector).

↳ The Blue, Red, Yellow and Blue & Red LEDs will alternatively illuminate.

**Appuyez et maintenir enfoncé** le bouton de programmation: **Branchez** le harnais Data-Link à 4-Broches (connecteur Noir)

↳ Les DELs Bleue, Rouge, Jaune et Bleue & Rouge s'allumeront alternativement.

2

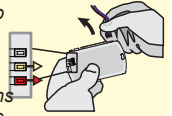


**Release** the programming button when the LED is BLUE.

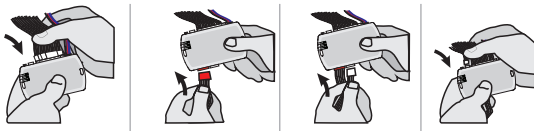
**Relâchez** le bouton de programmation quand la DEL est BLEU.

If the LED is not solid BLUE disconnect the 4-Pin connector (Data-Link) and go back to step 1.

Si le DEL n'est pas BLEU débranchez le connecteur 4 pins (Data-Link) et allez au début de l'étape 1.



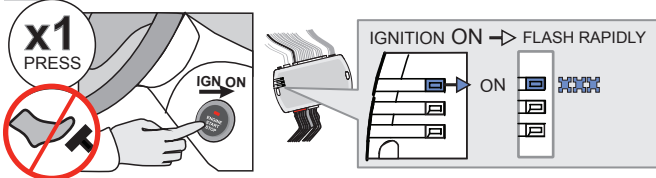
3



**Insert** the required remaining connectors.

**Insérez** les connecteurs requis restants.

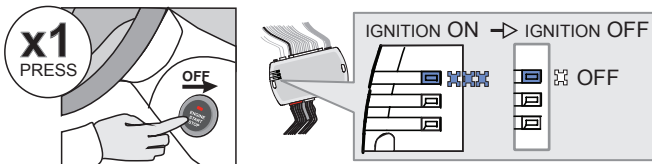
4



Do not press the brake pedal.  
**Press** the Push-to-Start button once to turn on the ignition.  
↳ The BLUE LED will flash rapidly.

Ne pas appuyer sur la pédale de frein.  
**Appuyez** 1 fois sur le bouton démarrage (Push-to-Start) pour allumer l'ignition.  
↳ La DEL BLEUE clignotera rapidement.

5



**Press** the Push-to-Start button once to turn off the ignition.  
↳ The BLUE LED will turn off.

**Appuyez 1** fois sur le bouton démarrage (Push-to-Start) pour éteindre l'ignition.  
↳ La DEL BLEUE s'éteint.



The module is now programmed.

Le module est programmé.

REMOTE STARTER FUNCTIONALITY | FONCTIONNALITÉS DU DÉMARREUR À DISTANCE



All doors must be closed.

Toutes les portes doivent être fermées.



Remote start the vehicle.

Démarrez à distance.

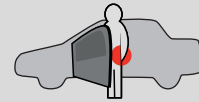


Unlock the doors with either :

- The OEM remote
- The remote-starter remote
- Or the proximity remote

Déverrouillez les portes avec soit :

- la télécommande d'origine
- la télécommande du démarreur à distance
- ou la télécommande de proximité



Enter the vehicle with the Intelligent SmartKey.

Entrez dans le véhicule avec la clé intelligente (SmartKey) sur vous.



The vehicle can now be put in to gear and driven.

Vous êtes maintenant prêt à embrayer et prendre la route.



If the doors are not unlocked with one of these conditions the module will lock the vehicle's turn-knob as soon as any door is opened.

Si les portes ne sont pas déverrouillées avec l'une de ces conditions, le module va verrouiller le bouton d'ignition à l'ouverture de l'une des portes.



Module label | Étiquette sur le module

### Notice: Updated Firmware and Installation Guides

Updated firmware and installation guides are posted on our web site on a regular basis. We recommend that you update this module to the latest firmware and download the latest installation guide(s) prior to the installation of this product.

### Notice: Mise à jour microprogramme et Guides d'installations

Des mises à jour du Firmware (microprogramme) et des guides d'installation sont mis en ligne régulièrement. Vérifiez que vous avez bien la dernière version logiciel et le dernier guide d'installation avant l'installation de ce produit.

## WARNING

The information on this sheet is provided on an (as is) basis with no representation or warranty of accuracy whatsoever. It is the sole responsibility of the installer to check and verify any circuit before connecting to it. Only a computer safe logic probe or digital multimeter should be used. FORTIN ELECTRONIC SYSTEMS assumes absolutely no liability or responsibility whatsoever pertaining to the accuracy or currency of the information supplied. The installation in every case is the sole responsibility of the installer performing the work and FORTIN ELECTRONIC SYSTEMS assumes no liability or responsibility whatsoever resulting from any type of installation, whether performed properly, improperly or any other way. Neither the manufacturer or distributor of this module is responsible of damages of any kind indirectly or directly caused by this module, except for the replacement of this module in case of manufacturing defects. This module must be installed by qualified technician. The information supplied is a guide only. This instruction guide may change without notice. Visit [www.fortinbypass.com](http://www.fortinbypass.com) to get the latest version.

## MISE EN GARDE

L'information de ce guide est fournie sur la base de représentation (telle quelle) sans aucune garantie de précision et d'exactitude. Il est de la seule responsabilité de l'installateur de vérifier tous les fils et circuits avant d'effectuer les connexions. Seuls une sonde logique ou un multimètre digital doivent être utilisés. FORTIN SYSTÈMES ÉLECTRONIQUES n'assume aucune responsabilité de l'exactitude de l'information fournie. L'installation (dans chaque cas) est la responsabilité de l'installateur effectuant le travail. FORTIN SYSTÈMES ÉLECTRONIQUES n'assume aucune responsabilité suite à l'installation, que celle-ci soit bonne, mauvaise ou de n'importe autre type. Ni le fabricant, ni le distributeur ne se considèrent responsables des dommages causés ou ayant pu être causés, indirectement ou directement, par ce module, excepté le remplacement de ce module en cas de défectuosité de fabrication. Ce module doit être installé par un technicien qualifié. L'information fournie dans ce guide est une suggestion. Ce guide d'instruction peut faire l'objet de changement sans préavis. Consultez le [www.fortinbypass.com](http://www.fortinbypass.com) pour voir la plus récente version.

Copyright © 2006-2014, FORTIN AUTO RADIO INC ALL RIGHTS RESERVED PATENT PENDING



## TECH SUPPORT

Tél: 514-255-HELP (4357)  
1-877-336-7797



## ADDENDUM GUIDE

[www.fortinbypass.com](http://www.fortinbypass.com)

WEB UPDATE | MISE À JOUR INTERNET

