

# REGULAR INSTALLATION INSTALLATION RÉGULIÈRE

ADDENDUM - SUGGESTED WIRING CONFIGURATION  
ADDENDA - SCHÉMA DE BRANCHEMENT SUGGÉRÉ



Vehicle functions supported in this diagram (functional if equipped) | Fonctions du véhicule supportées dans ce diagramme (fonctionnelles si équipé)

VEHICLE  
VEHICULES

YEARS  
ANNÉES

Key Control  
Contrôle de clé

Lock

Unlock

Disarm

Parking Light

Tailgate Release

RAP Disable

Tachometer

Door Status

Hand-Brake Status

Foot-Brake Status

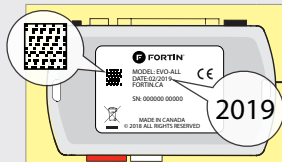
OEM Remote Monitoring

## CHEVROLET

Silverado 1500 *Push-To-Start* 2022-2023

## GMC

Sierra 1500 *Push-To-Start* 2022-2023



**COMPATIBLE  
MODULE  
REQUIRED:**  
**MODULE  
COMPATIBLE  
REQUIS:**

**QR CODE  
ON THE LABEL  
MANUFACTURED  
AFTER: 2019**  
**CODE QR SUR  
L'ÉTIQUETTE  
FABRIQUÉ APRÈS:  
2019**

FIRMWARE VERSION  
VERSION LOGICIELLE  
**80.[03]**  
MINIMUM

To add the firmware version and the options, use the **FLASH LINK UPDATER** or **FLASH LINK MOBILE** tool, sold separately.  
Pour ajouter la version logicielle et les options, utilisez l'outil **FLASH LINK UPDATER** ou **FLASH LINK MOBILE**, vendu séparément.



**Program bypass option:  
Programmez l'option du contournement:**

UNIT OPTION  
OPTION UNITE

DESCRIPTION

**C1**

OEM Remote status (Lock/Unlock) monitoring

Suivi des status (Verrouillage/Déverrouillage) de la télécommande d'origine

**D6**

Push-to-Start

Push-to-Start

**IF THE VEHICLE IS NOT EQUIPPED  
WITH FUNCTIONAL HOOD PIN:  
SI LE VÉHICULE N'EST PAS ÉQUIPÉ  
D'UN CONTACT DE CAPOT FONCTIONNEL:**

**A11**

**OFF  
NON**

Hood trigger (Output Status).

Contact de capot (état de sortie).



**Parts required (Not included)**

1x Vehicle Key  
1x ARE-1R0  
1x 1 Amp. Diode  
1x 1.5 K Ohm resistor  
1x 7.5 Amp. Fuse

**Pièce(s) require(s) (Non incluse(s))**

1x Clé du véhicule  
1x ARE-1R0  
1x Diode 1 Amp.  
1x Résistance de 1.5 K Ohm  
1x Fusible 7.5 Amp.

## NOTES



**1 KEY REQUIRED FOR THE  
INSTALLATION**

**1 CLÉ REQUISE À L'INSTALLATION**

## MANDATORY INSTALL | INSTALLATION OBLIGATOIRE

\*HOOD PIN



**HOOD STATUS:** THE HOOD PIN SWITCH MUST BE INSTALLED IF THE VEHICLE CAN BE REMOTE STARTED WITH THE HOOD OPEN, SET FUNCTION A11 TO OFF.

CONTACT DE CAPOT

**STATUT DE CAPOT:** LE CONTACT DE CAPOT, DOIT ÊTRE INSTALLÉ SI LE VÉHICULE PEUT DÉMARRER À DISTANCE, LORSQUE LE CAPOT EST OUVERT, PROGRAMMEZ LA FONCTION A11 À NON.

**A11**

**OFF  
NON**

**Notice:** the installation of safety elements are mandatory. The hood pin is an essential security element and must be installed.  
**Notice:** l'installation des éléments de sécurité est obligatoire. Le contact de capot est un élément de sécurité essentiel et doit absolument être installé.

THIS MODULE MUST BE INSTALLED BY A QUALIFIED TECHNICIAN. A WRONG CONNECTION CAN CAUSE PERMANENT DAMAGE TO THE VEHICLE.

CE MODULE DOIT ÊTRE INSTALLÉ PAR UN TECHNICIEN QUALIFIÉ, TOUTE ERREUR DANS LES BRANCHEMENTS PEUT OCCASIONNER DES DOMMAGES PERMANENTS AU VÉHICULE.

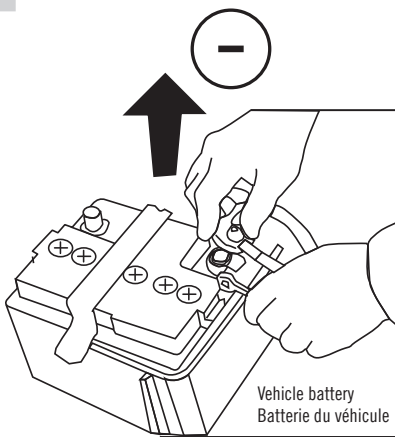
NOTES



**ATTENTION**

**WARNING** Disconnect the negative (-) battery post before proceeding with the installation and reconnect it after making sure all vehicle connectors are reconnected.

**ATTENTION** Débrancher le négatif (-) de la batterie du véhicule avant de procéder à l'installation et rebrancher lorsque tous les connecteurs du véhicule sont rebranchés.

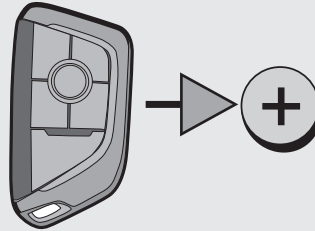


**Disconnect** the (-) terminal of the battery.

**Débranchez** le borne négative de la batterie du véhicule.


DESCRIPTION | DESCRIPTION

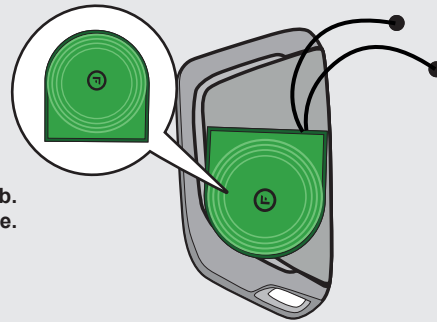
- ③ Remove the battery from the key fob.  Retirez la batterie de la télécommande.



- ③ Key control  
Contrôle de la clé




- ③ This installation is easier with a transponder antenna\*  Cette installation est simplifiée avec une antenne transpondeur\*   
(\*Part #: ARE-1R0, Sold separately).   
(\*Part #: ARE-1R0, vendu séparément).



Back of Key fob.  
Dos de la télécommande.

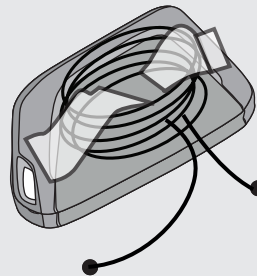
Remove the adhesive from the back of the antenna ring\* and stick it on the back of the key fob.

 Collez l'antenne\* auto-collante au dos de la télécommande et collez au dos de la télécommande comme montré.

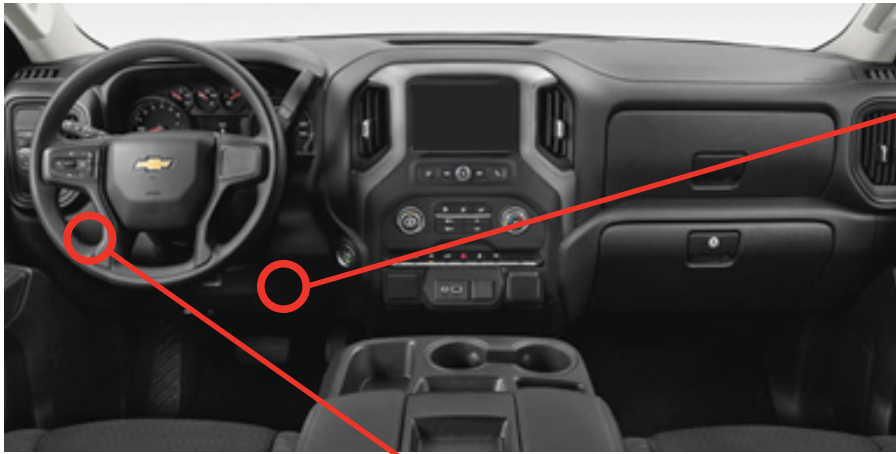
OR  
OU

- ③ Make 5 to 10 loops with a 22 gauge wire on the back of the key fob.  Faire 5 à 10 tours avec un fil de calibre 22 au dos de la clé télécommande.

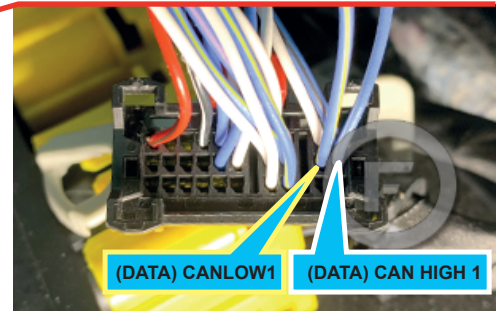
Back of Key fob.  
Dos de la télécommande.



DESCRIPTION | DESCRIPTION

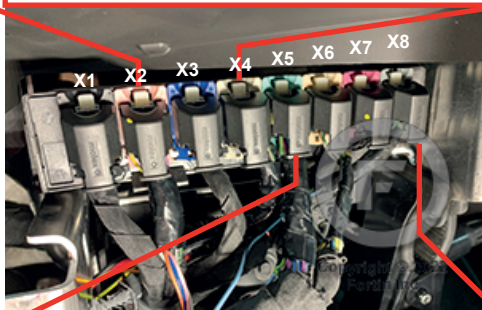
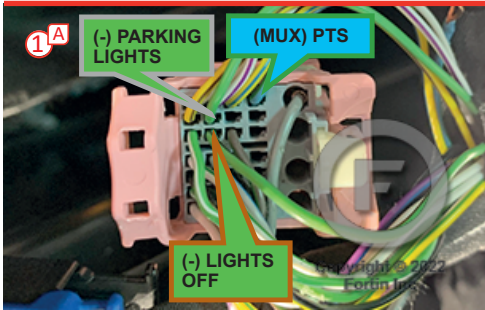


② Telematics module, above gas pedal .  
Au Module télématique, au dessus de la pédale à gaz.

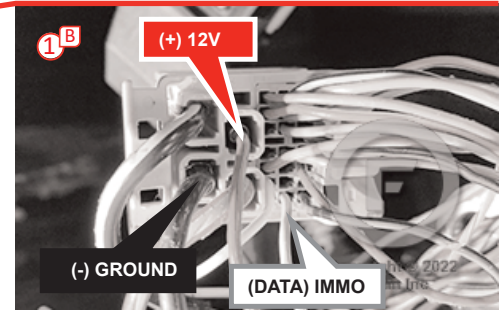


X2 Pink connector  
Connecteur Rose X2

① BCM, above driver kick panel  
BCM, au dessus du panneau latéral côté conducteur

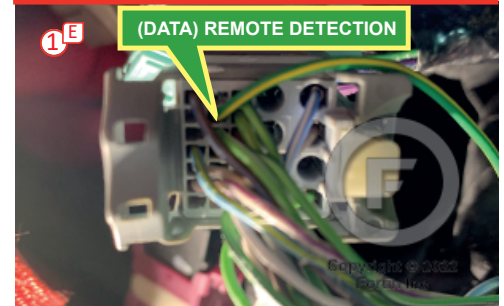
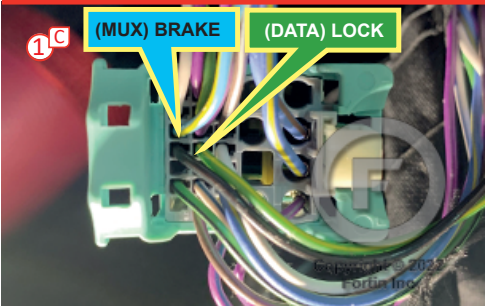


X4 Gray connector  
Connecteur Gris X4

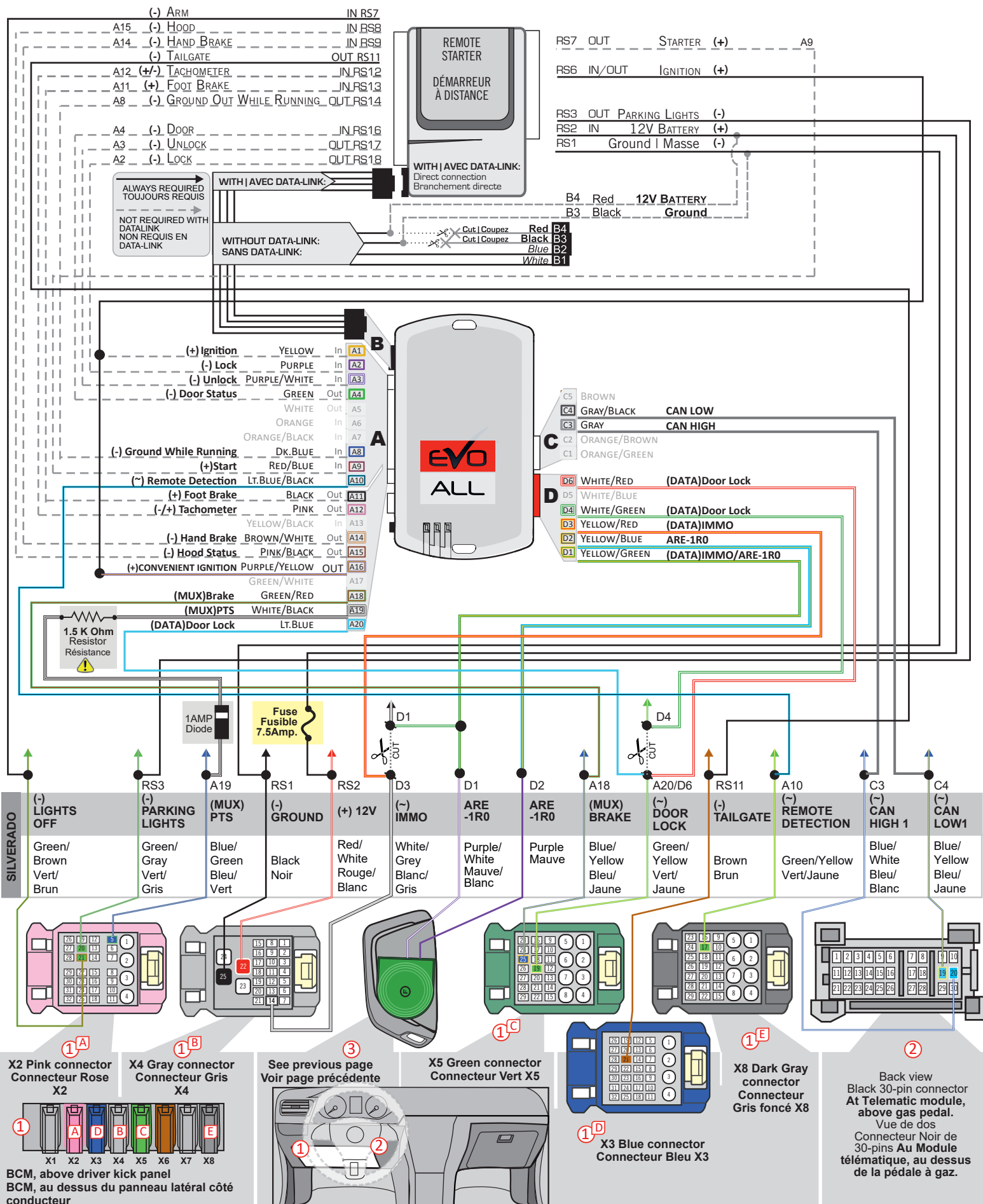


X5 Green connector  
Connecteur Vert X5

X8 Dark Gray connector  
Connecteur Gris foncé X8



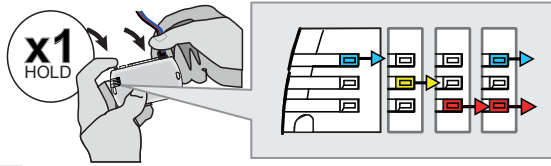
WIRING CONNECTION | GUIDE DE BRANCHEMENTS





**PROGRAMMING PROCEDURE | PROCÉDURE DE PROGRAMMATION**

1



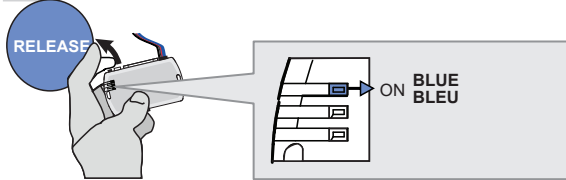
**Press and hold** the programming button:  
**Connect** the 4-Pin Data-link connector.

↳ The BLUE, RED, YELLOW and BLUE & RED LEDs will alternatively illuminate.

**Appuyez et maintenez enfoncé** le bouton de programmation: **Branchez** le connecteur Data-Link à 4-Broches.

↳ Les DELs BLEUE, ROUGE, JAUNE et BLEUE & ROUGE s'allumeront alternativement.

2

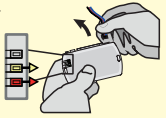


**Release** the programming button when the LED is BLUE.

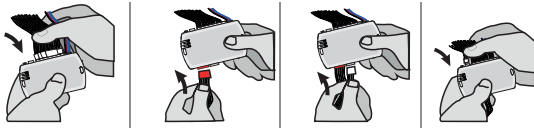
**Relâchez** le bouton de programmation quand la DEL est BLEU.

*If the LED is not solid BLUE disconnect the 4-Pin connector (Data-Link) and go back to step 1.*

*Si le DEL n'est pas BLEU débranchez le connecteur 4 pins (Data-Link) et allez au début de l'étape 1.*



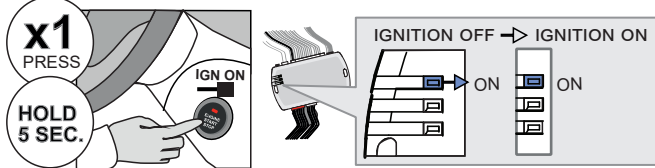
3



**Insert** the required remaining connectors.

**Insérez** les connecteurs requis restants.

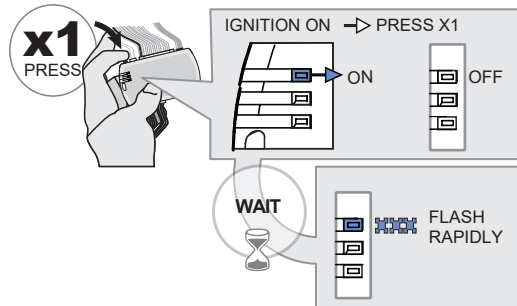
4



**Press and hold** the Push-to-Start button until the ignition turn ON.

**Appuyez et maintenez enfoncé** le bouton démarrage (Push-to-Start) jusqu'à ce que l'ignition s'allume.

5



**Press and release** the programming button once (1x).

↳ The BLUE LED will turn off.

**Wait,**

↳ The BLUE LED will flash rapidly.

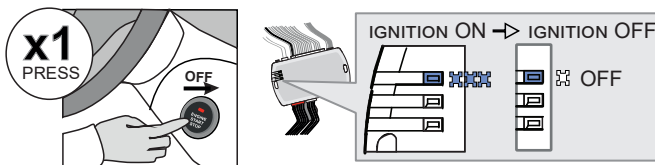
**Appuyez et relâchez** 1 fois le bouton de programmation.

↳ La DEL BLEUE s'éteint.

**Attendez,**

↳ La DEL BLEUE clignotera rapidement.

6



**Press** the Push-to-Start button once to turn off the ignition.

↳ The BLUE LED will turn off.

**Appuyez** 1 fois sur le bouton démarrage (Push-to-Start) pour éteindre l'ignition.




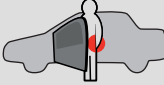


↳ La DEL BLEUE s'éteint.





The module is now programmed.

Le module est programmé.

FUNCTIONS | FONCTIONS

 <p>All doors must be closed. Toutes les portes doivent être fermées</p>	 <p>Remote start the vehicle. Démarrez à distance.</p>	 <p>Unlock the doors with either: • the remote-starter remote • the proxy remote.</p> <p>Déverrouillez les portes avec soit: • la télécommande du démarreur à distance, • la télécommande proxy d'origine.</p>	 <p>Enter the vehicle with the SMART-KEY. Entrez dans le véhicule avec la clé intelligente (SMART-Key) sur vous</p>  <p>Press the brake pedal. Appuyez sur la pédale de frein.</p>  <p>The vehicle can now be put in to gear and driven. Vous êtes maintenant prêt à embrayer et prendre la route.</p>
---	---	---	--

  The engine will shutdown when a door is open if the vehicle is not Unlock.  
Le moteur va s'éteindre à l'ouverture de la porte si le véhicule n'est pas déverrouillé.

EVO

ALL



Module label | Étiquette sur le module

**Notice: Updated Firmware and Installation Guides**

Updated firmware and installation guides are posted on our web site on a regular basis. We recommend that you update this module to the latest firmware and download the latest installation guide(s) prior to the installation of this product.

**Notice: Mise à jour microprogramme et Guides d'installations**

Des mises à jour du Firmware (microprogramme) et des guides d'installation sont mis en ligne régulièrement. Vérifiez que vous avez bien la dernière version logiciel et le dernier guide d'installation avant l'installation de ce produit.

**WARNING**

The information on this sheet is provided on an (as is) basis with no representation or warranty of accuracy whatsoever. It is the sole responsibility of the installer to check and verify any circuit before connecting to it. Only a computer safe logic probe or digital multimeter should be used. FORTIN ELECTRONIC SYSTEMS assumes absolutely no liability or responsibility whatsoever pertaining to the accuracy or currency of the information supplied. The installation in every case is the sole responsibility of the installer performing the work and FORTIN ELECTRONIC SYSTEMS assumes no liability or responsibility whatsoever resulting from any type of installation, whether performed properly, improperly or any other way. Neither the manufacturer or distributor of this module is responsible of damages of any kind indirectly or directly caused by this module, except for the replacement of this module in case of manufacturing defects. This module must be installed by qualified technician. The information supplied is a guide only. This instruction guide may change without notice. Visit [www.fortinbypass.com](http://www.fortinbypass.com) to get the latest version.

**MISE EN GARDE**

L'information de ce guide est fournie sur la base de représentation (telle quelle) sans aucune garantie de précision et d'exactitude. Il est de la seule responsabilité de l'installateur de vérifier tous les fils et circuits avant d'effectuer les connexions. Seuls une sonde logique ou un multimètre digital doivent être utilisés. FORTIN SYSTÈMES ÉLECTRONIQUES n'assume aucune responsabilité de l'exactitude de l'information fournie. L'installation (dans chaque cas) est la responsabilité de l'installateur effectuant le travail. FORTIN SYSTÈMES ÉLECTRONIQUES n'assume aucune responsabilité suite à l'installation, que celle-ci soit bonne, mauvaise ou de n'importe autre type. Ni le fabricant, ni le distributeur ne se considèrent responsables des dommages causés ou ayant pu être causés, indirectement ou directement, par ce module, excepté le remplacement de ce module en cas de défectuosité de fabrication. Ce module doit être installé par un technicien qualifié. L'information fournie dans ce guide est une suggestion. Ce guide d'instruction peut faire l'objet de changement sans préavis. Consultez le [www.fortinbypass.com](http://www.fortinbypass.com) pour voir la plus récente version.

Copyright © 2006-2019, FORTIN AUTO RADIO INC ALL RIGHTS RESERVED PATENT PENDING

**TECH SUPPORT**

Tél: 514-255-HELP (4357)  
 1-877-336-7797

**ADDENDUM GUIDE**

[www.fortinbypass.com](http://www.fortinbypass.com)

WEB UPDATE | MISE À JOUR INTERNET

