


STAND ALONE INSTALLATION INSTALLATION STAND ALONE

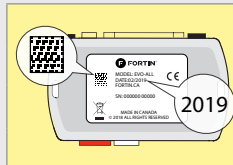
ADDENDUM - SUGGESTED WIRING CONFIGURATION
ADDENDA - SCHÉMA DE BRANCHEMENT SUGGÉRÉ



**ONLY COMPATIBLE WITH AUTOMATIC TRANSMISSION VEHICLES.
COMPATIBLE AVEC VÉHICULE À TRANSMISSION AUTOMATIQUE SEULEMENT.**

Vehicle functions supported in this diagram (functional if equipped) | Fonctions du véhicule supportées dans ce diagramme (fonctionnelles si équipé)

| VEHICLE VEHICULES | YEARS ANNÉES | Key Control Contrôle de la clé | Lock | Unlock | Disarm | Hazard Lights | Tachometer | Door Status | Trunk Status | Hood Status* | Hand-Brake Status | Foot-Brake Status | OEM Remote monitoring |
|---|-------------------------|-----------------------------------|------|--------|--------|---------------|------------|-------------|--------------|--------------|-------------------|-------------------|-----------------------|
| | | | | | | | | | | | | | |
|  <div style="position: absolute; top: 200px; left: 220px; border: 2px solid black; border-radius: 50%; padding: 10px; background-color: white; text-align: center; width: 100px; height: 100px; display: flex; align-items: center; justify-content: center;"> <div style="background-color: red; color: white; border-radius: 50%; padding: 5px; font-weight: bold; margin-bottom: 5px;">PUSH</div> <div style="background-color: red; color: white; border-radius: 50%; padding: 5px; font-weight: bold; margin-bottom: 5px;">START</div> </div> | | | | | | | | | | | | | |
| VOLKSWAGEN | | | | | | | | | | | | | |
| Golf-R | Push-to-Start 2022-2023 | • | • | • | • | • | • | • | • | • | • | • | • |
| Golf GTI | Push-to-Start 2022-2024 | • | • | • | • | • | • | • | • | • | • | • | • |



**COMPATIBLE
MODULE
REQUIRED:**

**QR CODE
ON THE LABEL
MANUFACTURED
AFTER: 2019**

FIRMWARE VERSION
VERSION LOGICIELLE

61.[30]

VW MINIMUM

To add the firmware version and the options, use the **FLASH LINK UPDATER** or **FLASH LINK MOBILE** tool, sold separately.

Pour ajouter la version logicielle et les options, utilisez l'outil **FLASH LINK UPDATER** ou **FLASH LINK MOBILE**, vendu séparément.

**MODULE
COMPATIBLE
REQUIS:**

**CODE QR SUR
L'ÉTIQUETTE
FABRIQUÉ APRÈS:
2019**



**Program bypass option:
Programmez l'option du contournement:**

UNIT OPTION
OPTION UNITE

DESCRIPTION

C1

OEM Remote status (Lock/Unlock) monitoring

Suivi des status (Verrouillage/Déverrouillage) de la télécommande d'origine

D6

Push-to-Start

Push-to-Start

**IF THE VEHICLE IS NOT EQUIPPED
WITH FUNCTIONAL HOOD PIN:
SI LE VÉHICULE N'EST PAS ÉQUIPÉ
D'UN CONTACT DE CAPOT FONCTIONNEL:**

A11

**OFF
NON**

Hood trigger (Output Status).

Contact de capot (état de sortie).



Parts required (Not included)

1x Vehicle Key
2x 1 Amp. Diodes
1x 7 Amp. Fuse
1x relay

Pièce(s) require(s) (Non incluse(s))

1x Clé du véhicule
2x Diodes 1 Amp.
1x Fusible 7.5 Amp.
1x relais

NOTES



**1 KEY REQUIRED FOR THE
INSTALLATION**

1 CLÉ REQUISE À L'INSTALLATION

MANDATORY INSTALL | INSTALLATION OBLIGATOIRE

*HOOD PIN



HOOD STATUS: THE HOOD PIN SWITCH MUST BE INSTALLED IF THE VEHICLE CAN BE REMOTE STARTED WITH THE HOOD OPEN, SET FUNCTION A11 TO OFF.

CONTACT
DE CAPOT

STATUT DE CAPOT: LE CONTACT DE CAPOT, DOIT ÊTRE INSTALLÉ SI LE VÉHICULE PEUT DÉMARRER À DISTANCE, LORSQUE LE CAPOT EST OUVERT, PROGRAMMEZ LA FONCTION A11 À NON.

A11

**OFF
NON**

Notice: the installation of safety elements are mandatory. The hood pin is an essential security element and must be installed.

Notice: l'installation des éléments de sécurité est obligatoire. Le contact de capot est un élément de sécurité essentiel et doit absolument être installé.

THIS MODULE MUST BE INSTALLED BY A QUALIFIED TECHNICIAN. A WRONG CONNECTION CAN CAUSE PERMANENT DAMAGE TO THE VEHICLE.

CE MODULE DOIT ÊTRE INSTALLÉ PAR UN TECHNICIEN QUALIFIÉ, TOUTE ERREUR DANS LES BRANCHEMENTS PEUT OCCASIONNER DES DOMMAGES PERMANENTS AU VÉHICULE.

PARTS REQUIRED (NOT INCLUDED) | PIÈCES REQUISES (NON INCLUSES)

1x **FLASH LINK UPDATER, FLASH LINK MANAGER**
SOFTWARE | PROGRAMME
Microsoft Windows Computer with Internet connection
Ordinateur Microsoft Windows avec connection Internet

OR

1x **FLASH LINK MOBILE, FLASH LINK MOBILE APP**
Smartphone *Android* or *iOS* with Internet connection (*provider charges may apply*).
Téléphone Intelligent *Android* ou *iOS* avec connection Internet (*frais du fournisseur Internet peuvent s'appliquer*).

MANDATORY | OBLIGATOIRE

HOOD PIN
CONTACT DE CAPOT

REMOTE START SAFETY OVERRIDE SWITCH
COMMUTEUR DE SÉCURITÉ DE DÉSACTIVATION DU DÉMARREUR À DISTANCE

VALET SWITCH
COMMUTEUR VALET

Part #: RSPB available, Sold separately.
Pièce #: RSPB disponible, vendu séparément.

Notice: the installation of safety elements are mandatory. The hood pin and the valet switch are essential security elements and must be installed.

Notice: l'installation des éléments de sécurité est obligatoire. Le contact de capot et le commutateur de valet sont des éléments de sécurité essentiels et doivent absolument être installés.

STAND ALONE CONFIGURATION | CONFIGURATION EN DÉMARREUR AUTONOME

| | | | | |
|--|--|-----------------------------|-------------------------------------|---|
| | Program bypass option OEM Remote Stand Alone Remote Starter: Programmez l'option du contournement Démarreur à distance Autonome avec télécommande d'origine : | D1.1 | | LOCK, UNLOCK, LOCK VERROUILLE, DÉVERROUILLE, VERROUILLE |
| | Program bypass option with oem remote: Programmez l'option du contournement avec télécommande d'origine: | C1 | UNIT OPTION OPTION UNITE | DESCRIPTION OEM Remote Monitoring Supervision de la télécommande d'origine |
| | Program bypass option with RF KIT antenna: Programmez l'option du contournement avec antenne RF: | H1 to H6 H1 à H6 | UNIT OPTION OPTION UNITE | DESCRIPTION Supported RF Kits and select RF Kit Kit RF supportés et sélectionnez le KIT RF |

REMOTE STARTER FUNCTIONALITY | FONCTIONNALITÉS DU DÉMARREUR À DISTANCE

All doors must be closed.
Toutes les portes doivent être fermées

Press the OEM remote's **Lock Unlock Lock** buttons to remote-start (or remote-stop) the vehicle.
Appuyez sur les boutons **Verrouillage Déverrouillage Verrouillage** de la télécommande d'origine pour démarrer à distance (ou arrêter à distance) le véhicule.

The vehicle will START.
Le véhicule DÉMARRE.

**REMOTE STARTER DIAGNOSTICS
DIAGNOSTIQUE DU DÉMARREUR À DISTANCE**

MODULE RED LED | DEL ROUGE DU MODULE

| | |
|---|---|
| x2 flash : Brake ON | Frein Activé |
| x3 flash : No tach | Pas de Tach |
| x4 flash : Ignition before start | Clé de contact détectée avant démarrage |
| x5 flash : Hood Open | Capot Ouvert |

REMOTE STARTER WARNING CARD | CARTE D'AVERTISSEMENT DE DÉMARREUR À DISTANCE

CUT THIS WARNING CARD AND STICK IT ON A VISIBLE PLACE:
or use the package RSPB, Sold separately.
COUPEZ CETTE CARTE D'AVERTISSEMENT ET COLLEZ-LA À UN ENDROIT VISIBLE:
ou utilisez la trousse RSPB, vendue séparément.

WARNING | ATTENTION

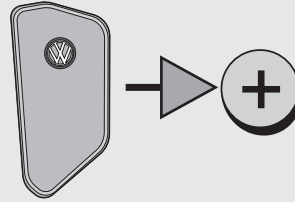
**REMOTE STARTER
DÉMARREUR À DISTANCE**

THE VEHICLE CAN BE STARTED BY EITHER: PRESSING THE LOCK BUTTON ON THE OEM REMOTE 3 TIMES CONSECUTIVELY OR BY A SMARTPHONE. **TURN ON THE SAFETY SWITCH** LOCATED UNDER THE DASHBOARD BEFORE WORKING ON THE VEHICLE.

LE VÉHICULE PEUT DÉMARREUR SOIT: EN APPUYANT 3 FOIS CONSÉCUTIVEMENT SUR LE BOUTON VERROUILLEMENT DE LA TÉLÉCOMMANDE DU VÉHICULE OU PAR UN TÉLÉPHONE INTELLIGENT. **ACTIONNEZ EN POSITION 'ON'** LE COMMUTEUR DE SÉCURITÉ SITUÉ SOUS LE TABLEAU DE BORD AVANT LES TRAVAUX D'ENTRETIEN.


KEY CONTROL | CONTRÔLE DE LA CLÉ

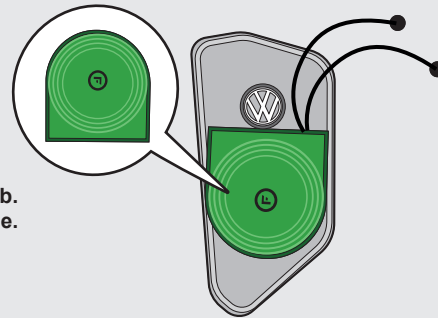
- ③ Remove the battery from the key fob.  Retirez la batterie de la télécommande.



- ③ Key control
Contrôle de la clé




- ③ This installation is easier with a transponder antenna* (*Part #: ARE-1R0, Sold separately).  Cette installation est simplifiée avec une antenne transpondeur* (*Part #: ARE-1R0, vendu séparément).



Back of Key fob.
Dos de la télécommande.

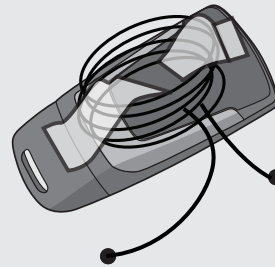
Remove the adhesive from the back of the antenna ring* and stick it on the back of the key fob.

 Collez l'antenne* auto-collante au dos de la télécommande et collez au dos de la télécommande comme montré.

OR
OU

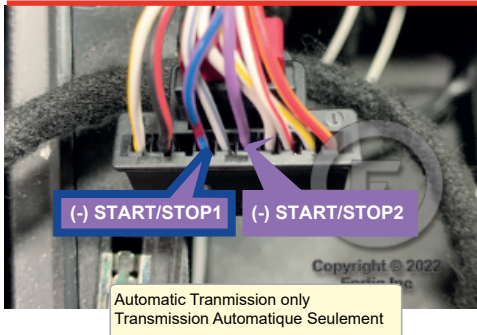
- ③ Make 5 to 10 loops with a 22 gauge wire on the back of the key fob.  Faire 5 à 10 tours avec un fil de calibre 22 au dos de la clé télécommande.

Back of Key fob.
Dos de la télécommande.

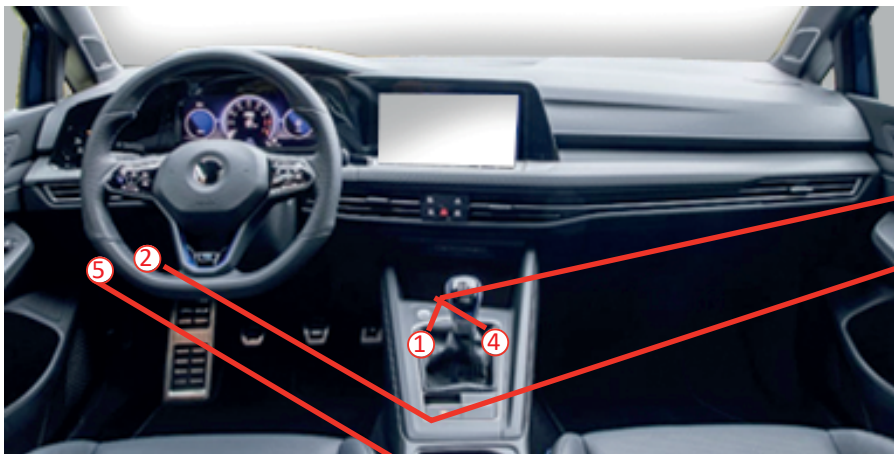


DESCRIPTION | DESCRIPTION

① At push-to-Start button
Au bouton Start/stop

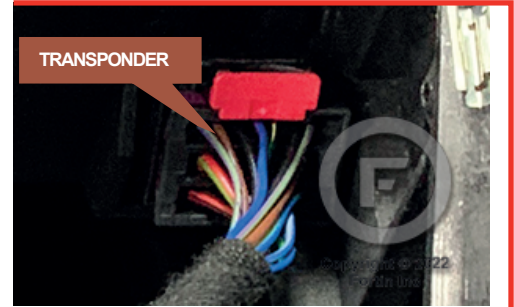


Automatic Transmission only
Transmission Automatique Seulement

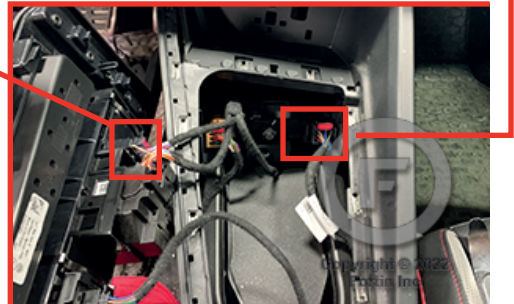


VESCM - Electrical System Control Module under dash driver side, above Driver Kick Panel
VESCM - Module de contrôle de système électrique sous le tableau de bord côté conducteur, au-dessus du panneau latérale.

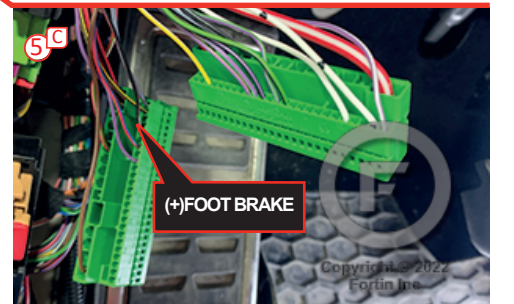
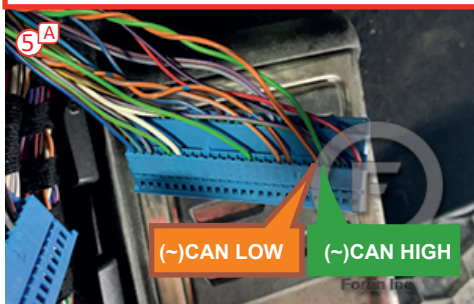
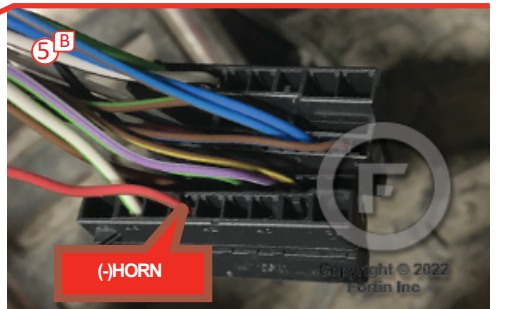
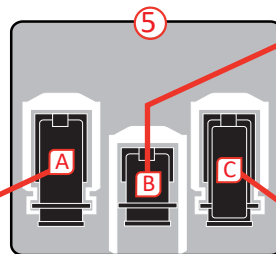
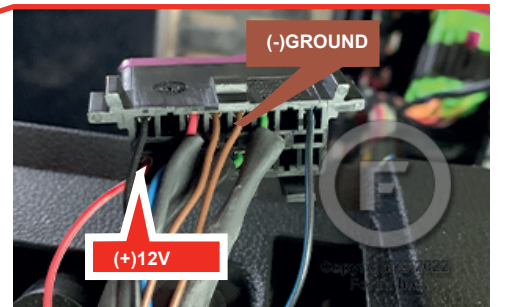
④ Junction connector in center console
Connecteur de jonction dans la console centrale



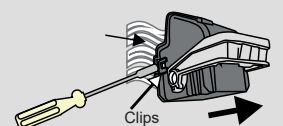
Center console
Console centrale



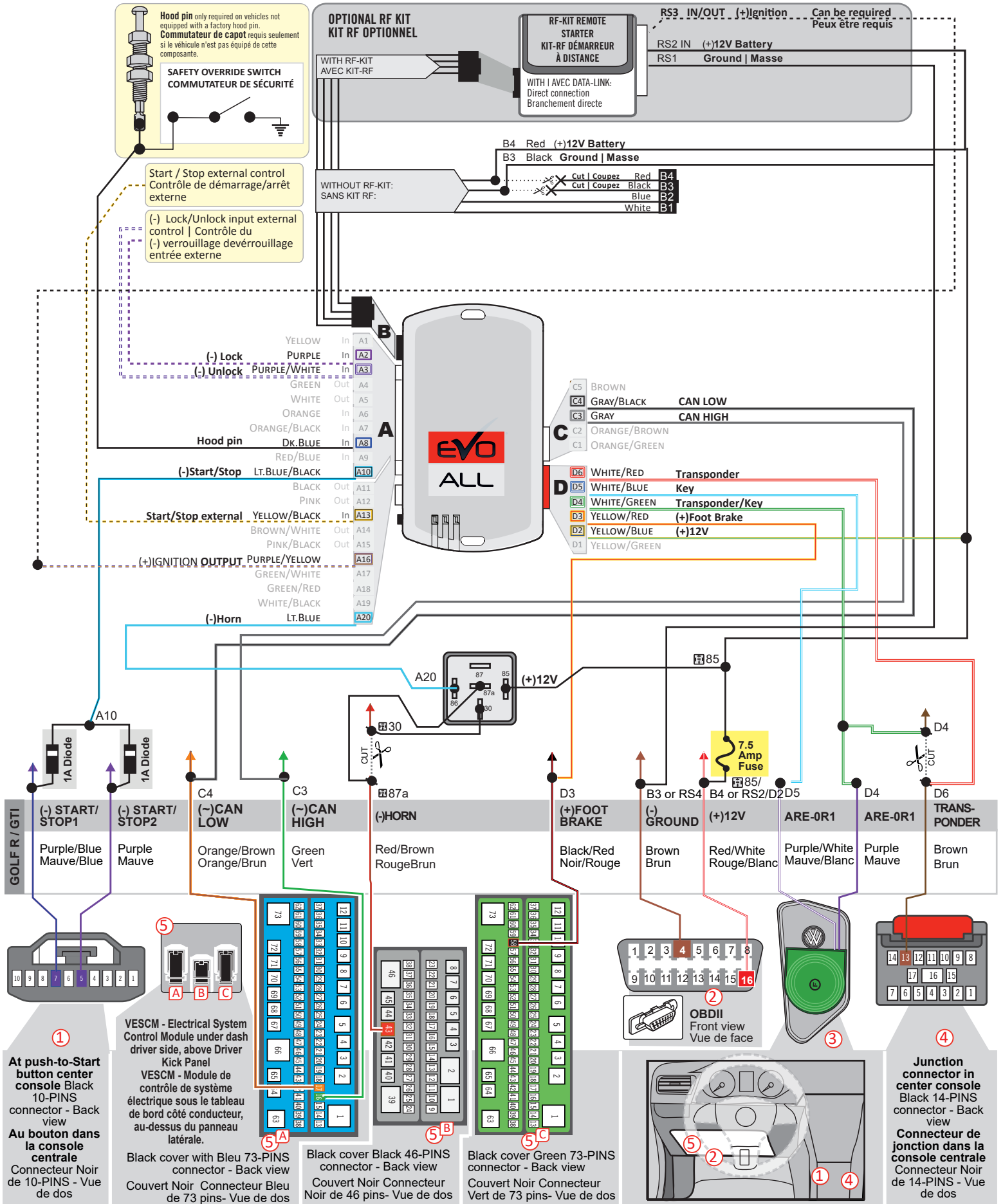
② OBDII connector
Connecteur OBDII



Pull the clips to release the cover of the connector.
Soulevez les clips pour sortir le couvercle du connecteur.

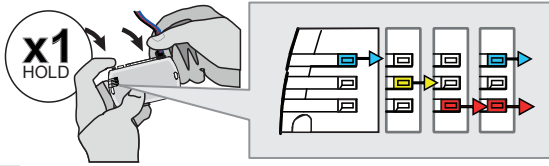


AUTOMATIC TRANSMISSION WIRING CONNECTION | SCHÉMA DE BRANCHEMENT TRANSMISSION AUTOMATIQUE



PROGRAMMING PROCEDURE | PROCÉDURE DE PROGRAMMATION

1



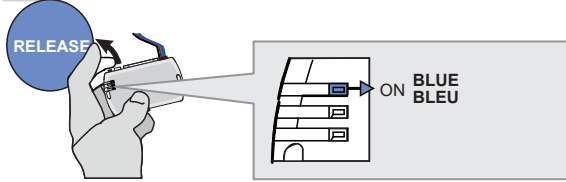
Press and hold the programming button:
Connect the 4-Pin Data-link connector.

↳ The BLUE, RED, YELLOW and BLUE & RED LEDs will alternatively illuminate.

Appuyez et maintenez enfoncé le bouton de programmation: **Branchez** le connecteur Data-Link à 4-Broches.

↳ Les DELs BLEUE, ROUGE, JAUNE et BLEUE & ROUGE s'allumeront alternativement.

2

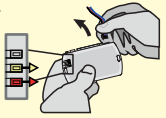


Release the programming button when the LED is BLUE.

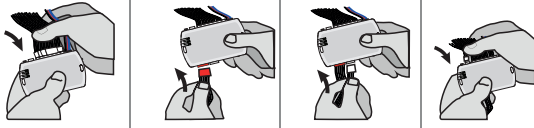
Relâchez le bouton de programmation quand la DEL est BLEU.

If the LED is not solid BLUE disconnect the 4-Pin connector (Data-Link) and go back to step 1.

Si le DEL n'est pas BLEU débranchez le connecteur 4 pins (Data-Link) et allez au début de l'étape 1.



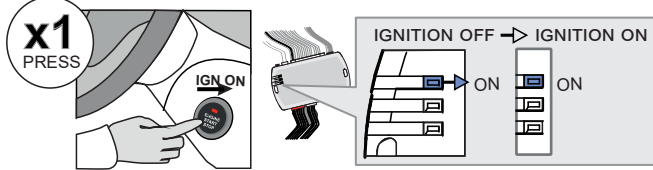
3



Insert the required remaining connectors.

Insérez les connecteurs requis restants.

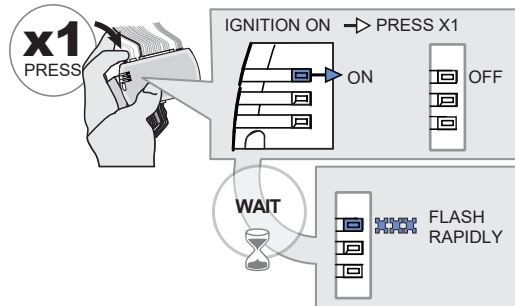
4



Press the Push-to-Start button to turn ON the ignition.

Appuyez 1 fois sur le bouton démarrage (Push-to-Start) pour allumer l'ignition.

5



Press and release the programming button once (1x).

↳ The BLUE LED will turn off.

Wait,

↳ The BLUE LED will flash rapidly.

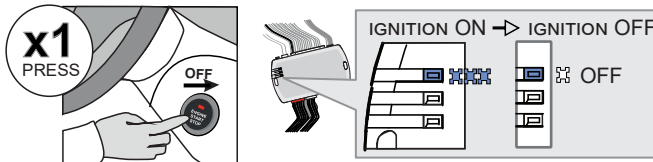
Appuyez et relâchez 1 fois le bouton de programmation.

↳ La DEL BLEUE s'éteint.

Attendez,

↳ La DEL BLEUE clignotera rapidement.

6



Press the Push-to-Start button once to turn off the ignition.

↳ The BLUE LED will turn off.

Appuyez 1 fois sur le bouton démarrage (Push-to-Start) pour éteindre l'ignition.

↳ La DEL BLEUE s'éteint.



The module is now programmed.

Le module est programmé.

REMOTE STARTER FUNCTIONALITY | FONCTIONNALITÉS DU DÉMARREUR À DISTANCE



All doors must be closed.

Toutes les portes doivent être fermées



Remote start the vehicle.

Démarrez à distance.

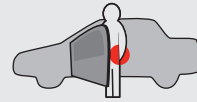


Unlock the doors with either:

- The OEM remote
- The remote-starter remote.

Déverrouillez les portes avec soit:

- la télécommande d'origine
- la télécommande du démarreur à distance.



Enter the vehicle with the Intelligent SmartKey.

Entrez dans le véhicule avec la clé intelligente (SmartKey) sur vous

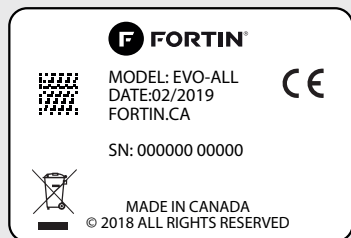


The vehicle can now be put in to gear and driven.

Vous êtes maintenant prêt à embrayer et prendre la route.

EVO

ALL



Module label | Étiquette sur le module

Notice: Updated Firmware and Installation Guides

Updated firmware and installation guides are posted on our web site on a regular basis. We recommend that you update this module to the latest firmware and download the latest installation guide(s) prior to the installation of this product.

Notice: Mise à jour microprogramme et Guides d'installations

Des mises à jour du Firmware (microprogramme) et des guides d'installation sont mis en ligne régulièrement. Vérifiez que vous avez bien la dernière version logiciel et le dernier guide d'installation avant l'installation de ce produit.

WARNING

The information on this sheet is provided on an (as is) basis with no representation or warranty of accuracy whatsoever. It is the sole responsibility of the installer to check and verify any circuit before connecting to it. Only a computer safe logic probe or digital multimeter should be used. FORTIN ELECTRONIC SYSTEMS assumes absolutely no liability or responsibility whatsoever pertaining to the accuracy or currency of the information supplied. The installation in every case is the sole responsibility of the installer performing the work and FORTIN ELECTRONIC SYSTEMS assumes no liability or responsibility whatsoever resulting from any type of installation, whether performed properly, improperly or any other way. Neither the manufacturer or distributor of this module is responsible of damages of any kind indirectly or directly caused by this module, except for the replacement of this module in case of manufacturing defects. This module must be installed by qualified technician. The information supplied is a guide only. This instruction guide may change without notice. Visit www.fortinbypass.com to get the latest version.

MISE EN GARDE

L'information de ce guide est fournie sur la base de représentation (telle quelle) sans aucune garantie de précision et d'exactitude. Il est de la seule responsabilité de l'installateur de vérifier tous les fils et circuits avant d'effectuer les connexions. Seuls une sonde logique ou un multimètre digital doivent être utilisés. FORTIN SYSTÈMES ÉLECTRONIQUES n'assume aucune responsabilité de l'exactitude de l'information fournie. L'installation (dans chaque cas) est la responsabilité de l'installateur effectuant le travail. FORTIN SYSTÈMES ÉLECTRONIQUES n'assume aucune responsabilité suite à l'installation, que celle-ci soit bonne, mauvaise ou de n'importe autre type. Ni le fabricant, ni le distributeur ne se considèrent responsables des dommages causés ou ayant pu être causés, indirectement ou directement, par ce module, excepté le remplacement de ce module en cas de défectuosité de fabrication. Ce module doit être installé par un technicien qualifié. L'information fournie dans ce guide est une suggestion. Ce guide d'instruction peut faire l'objet de changement sans préavis. Consultez le www.fortinbypass.com pour voir la plus récente version.

Copyright © 2006-2019, FORTIN AUTO RADIO INC ALL RIGHTS RESERVED PATENT PENDING



TECH SUPPORT

Tél: 514-255-HELP (4357)
1-877-336-7797



ADDENDUM GUIDE

www.fortinbypass.com

WEB UPDATE | MISE À JOUR INTERNET

