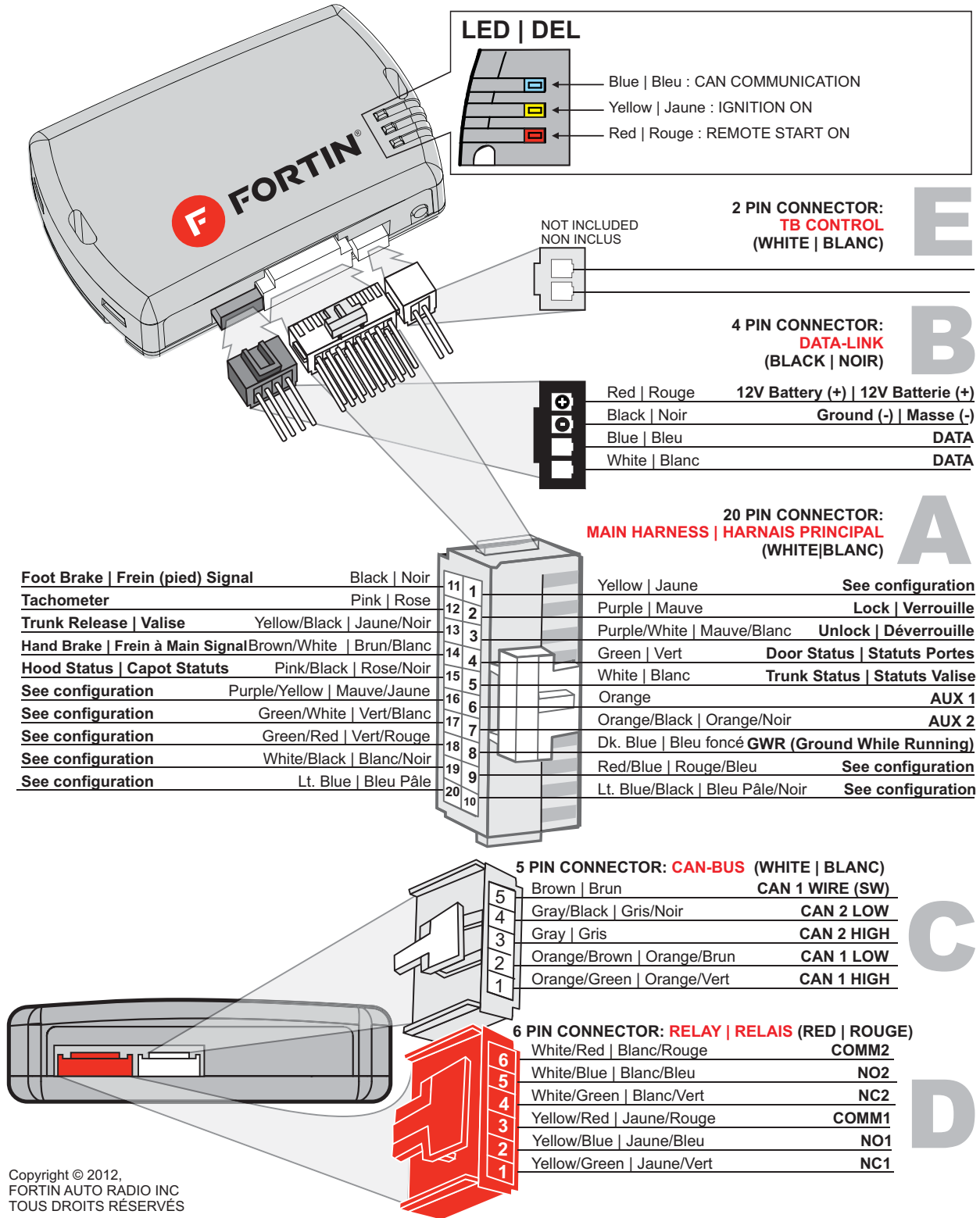


DESCRIPTION | DESCRIPTION



Copyright © 2012,
FORTIN AUTO RADIO INC
TOUS DROITS RÉSERVÉS

VEHICLES EQUIPPED WITH AN OEM ALARM

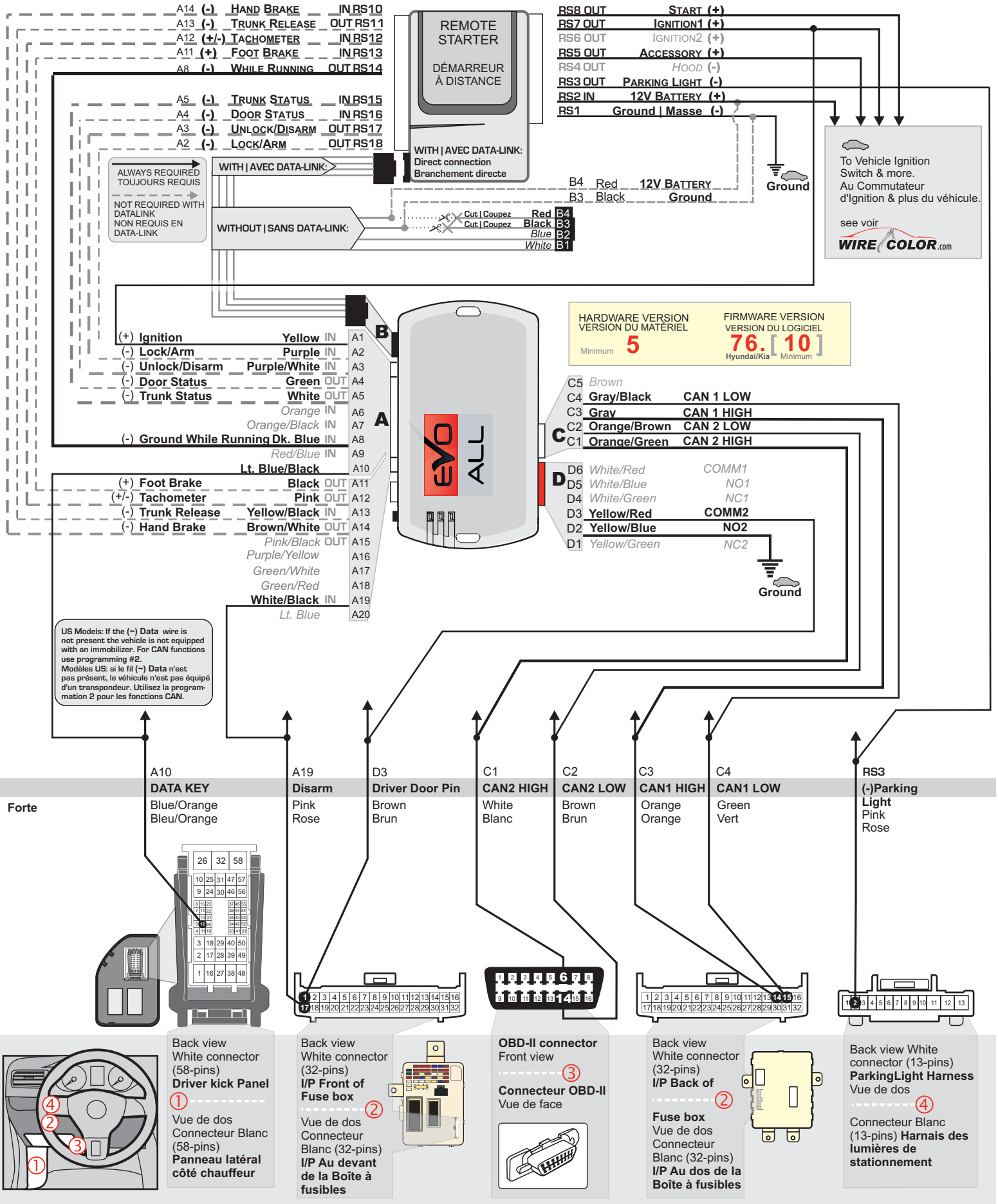
Some vehicles must be UNLOCKED to disarm the OEM alarm before remote start.
Enable option #12 using the FlashLink Manager.
When this option is enabled the module will automatically UNLOCK before remote start and LOCK after the vehicle has remote started.

VÉHICULES ÉQUIPPÉS D'UNE ALARME D'ORIGINE

Certains véhicules doivent être DÉVERROUILLÉS avant le démarrage à distance pour désarmer l'alarme d'origine.
Activez l'option #12 avec le FlashLink Manager.
Lorsque cette option est activée, le module déverrouille automatiquement avant le démarrage à distance et verrouille après que le véhicule a démarré à distance.

WIRING CONNECTION | GUIDE DE BRANCHEMENTS

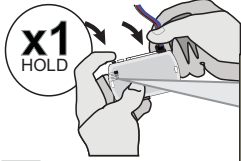
KIA FORTE



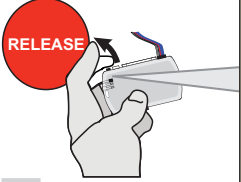
PROGRAM.: 1

**Press and hold the programming button:
Insert the 4-Pin (Data-Link)**

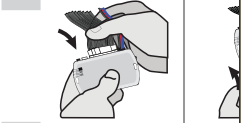
**Appuyez et maintenir enfoncé le bouton de programmation:
insérez le 4 pins**



2



3



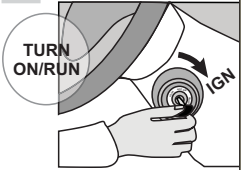
4



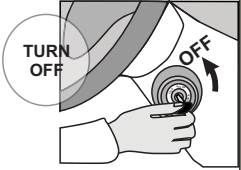
5



6



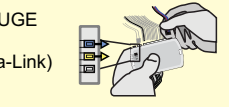
7



remplacez par page 18 avec 6fois

ur 4 pins
nt entre un
et

de
d la DEL



eurs requis

z 1 fois le
nation.

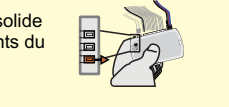
'éteint et

z 6 fois le
nation.

lignote 6
e.

sition

notera



solide
nts du

F.

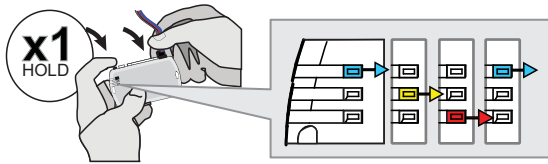


Use the remote of the remote starter or security system to test all of the supported features to ensure proper programming.

Testez toutes les fonctions supportées sur le véhicule avec la télécommande du démarreur à distance ou du système de sécurité.

PROGRAM.: 2 (VEHICLE WITHOUT DATA WIRE) | (VÉHICULE SANS FIL DATA)

1



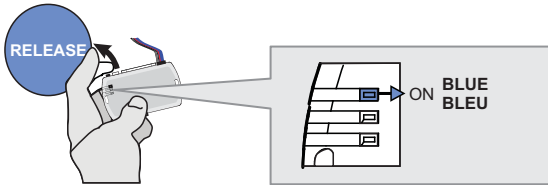
Press and hold the programming button: Insert the 4-Pin (Data-Link) connector.

↳ The LED will alternate between BLUE, YELLOW and RED flashes.

Appuyez et maintenir enfoncé le bouton de programmation: Insérez le connecteur 4 pins (Data-Link)

↳ Les DELS alternent entre un flash BLEU, JAUNE et ROUGE.

2

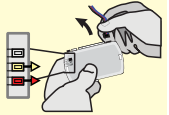


Release the programming button when the LED is BLUE.

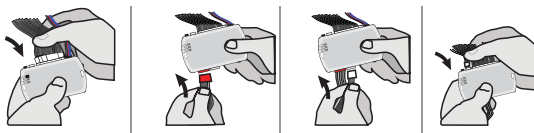
If the LED is not solid BLUE disconnect the 4-Pin connector (Data-Link) and go back to step 1.

Relâchez le bouton de programmation quand la DEL est BLEU.

Si le DEL n'est pas BLEU débranchez le connecteur 4 pins (Data-Link) et allez au début de l'étape 1.



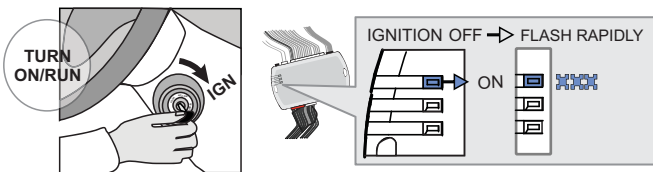
3



Insert the required remaining connectors.

Insérez les connecteurs requis restants.

4



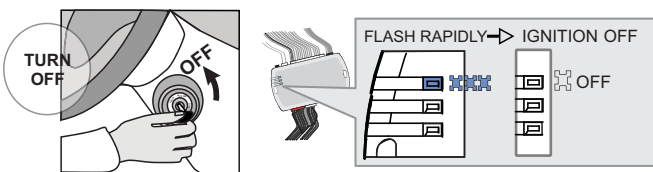
Turn the Ignition to the ON/RUN position.

↳ The BLUE LED will flash rapidly.

Tournez la clé en position ignition (ON).

↳ La DEL BLEU clignotera rapidement.

5



Turn the Ignition to the OFF position.

↳ The BLUE LED will turn off.

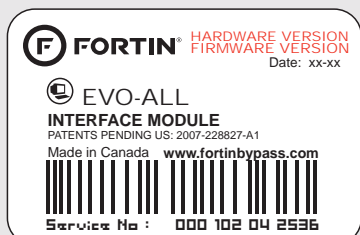
Tournez la clé à OFF.

↳ La DEL BLEU s'éteint.



The module is now programmed.

Le module est programmé.



Module label | Étiquette sur le module

Notice: Updated Firmware and Installation Guides

Updated firmware and installation guides are posted on our web site on a regular basis. We recommend that you update this module to the latest firmware and download the latest installation guide(s) prior to the installation of this product.

Notice: Mise à jour microprogramme et Guides d'installations

Des mises à jour du Firmware (microprogramme) et des guides d'installation sont mis en ligne régulièrement. Vérifiez que vous avez bien la dernière version logiciel et le dernier guide d'installation avant l'installation de ce produit.

WARNING

The information on this sheet is provided on an (as is) basis with no representation or warranty of accuracy whatsoever. It is the sole responsibility of the installer to check and verify any circuit before connecting to it. Only a computer safe logic probe or digital multimeter should be used. FORTIN ELECTRONIC SYSTEMS assumes absolutely no liability or responsibility whatsoever pertaining to the accuracy or currency of the information supplied. The installation in every case is the sole responsibility of the installer performing the work and FORTIN ELECTRONIC SYSTEMS assumes no liability or responsibility whatsoever resulting from any type of installation, whether performed properly, improperly or any other way. Neither the manufacturer or distributor of this module is responsible of damages of any kind indirectly or directly caused by this module, except for the replacement of this module in case of manufacturing defects. This module must be installed by qualified technician. The information supplied is a guide only. This instruction guide may change without notice. Visit www.fortinbypass.com to get the latest version.

MISE EN GARDE

L'information de ce guide est fournie sur la base de représentation (telle quelle) sans aucune garantie de précision et d'exactitude. Il est de la seule responsabilité de l'installateur de vérifier tous les fils et circuits avant d'effectuer les connexions. Seuls une sonde logique ou un multimètre digital doivent être utilisés. FORTIN SYSTÈMES ÉLECTRONIQUES n'assume aucune responsabilité de l'exactitude de l'information fournie. L'installation (dans chaque cas) est la responsabilité de l'installateur effectuant le travail. FORTIN SYSTÈMES ÉLECTRONIQUES n'assume aucune responsabilité suite à l'installation, que celle-ci soit bonne, mauvaise ou de n'importe autre type. Ni le manufacturier, ni le distributeur ne se considèrent responsables des dommages causés ou ayant pu être causés, indirectement ou directement, par ce module, excepté le remplacement de ce module en cas de défectuosité de fabrication. Ce module doit être installé par un technicien qualifié. L'information fournie dans ce guide est une suggestion. Ce guide d'instruction peut faire l'objet de changement sans préavis. Consultez le www.fortinbypass.com pour voir la plus récente version.

Copyright © 2006-2012, FORTIN AUTO RADIO INC ALL RIGHTS RESERVED PATENT PENDING



TECH SUPPORT

Tél: 514-255-HELP (4357)
1-877-336-7797



ADDENDUM GUIDE

www.fortinbypass.com

WEB UPDATE | MISE À JOUR INTERNET

